

• También requieren de cuidados

Tumores benignos

Tumor maligno = Cáncer

Tumores benignos

Jessica Vargas Varela

colaboradores@prensalibre.co.cr

Mucho se habla de los tumores malignos en las mamas de la mujer y es a los que mayor temor se tiene, sin embargo, los tumores benignos también pueden ocasionar consecuencias negativas en la salud.

Un tumor benigno es un bulto o masa de crecimiento acelerado, que no corresponde al proceso fisiológico de un órgano en particular.

“Los tumores pueden ser benignos o malignos. Uno maligno infiltra a los órganos que le rodean, mientras que uno benigno no presenta esta conducta agresiva, por lo general, está envueltos por una cápsula que delimita claramente el tejido

Características de un tumor:

✓ Consistencia firme, forma ovoide o esférica, indoloro, de superficie lisa u ondulada.

✓ No presenta signos ni adherencia a la piel, lo cual lo diferencia de los tumores malignos.

normal del tumoral”, explicó Rolando Loría, oncólogo del hospital Clínica Bíblica.

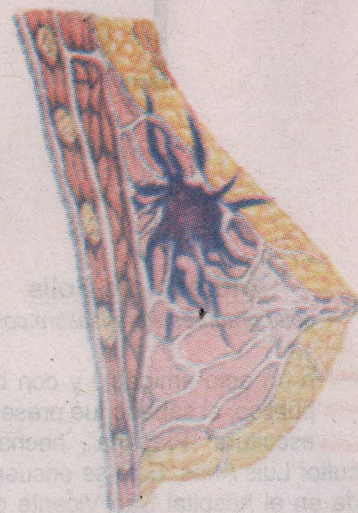
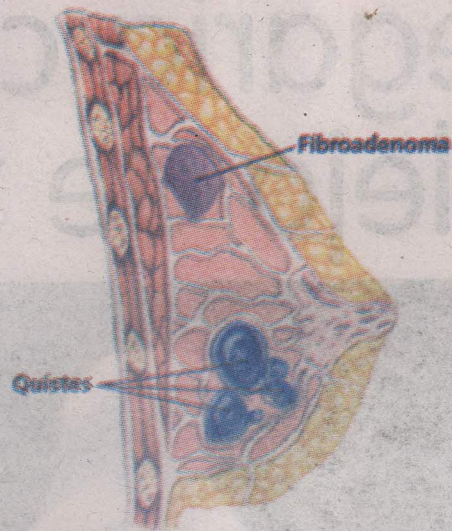
Por otra parte, el especialista aclaró que un tumor benigno no siempre debe ser operado, sin embargo, dijo que dependiendo de su ubicación, puede tener consecuencias severas. Un caso son los intracraneales, donde el crecimiento de la lesión, aunque no infiltre cerebro, llega a ocasionar compresión del encéfalo, venas y arterias.

Además, los tumores benignos pueden ser sólidos o tener un componente líquido en su interior. A las lesiones, constituidas por una cápsula que contiene líquido, se les conoce como quistes.

“Por la predisposición hereditaria o genética, una persona está propensa a desarrollar quistes en el transcurso de su vida y en diversos órganos. Existen enfermedades quísticas en el pulmón, hígado, riñones, ovarios o mama, por citar algunos”, precisó el especialista.

CÓMO SABER SI SE TIENE QUISTES

En algunos casos, estos se manifiestan por aumento del volumen de un órgano o por dolor. Además, dependiendo del proceso expansivo de esta lesión, puede llegar a comprimir órganos vecinos y aso-



Los tumores benignos son más comunes entre los 15 y 35 años de edad.

ciar síntomas propios del órgano que está desplazando o comprimiendo.

En otras ocasiones, la lesión no progresa y pasa desapercibida a lo largo de la vida; en esta última circunstancia, los quistes son descubiertos de forma accidental, cuando se está explorando un órgano por otra causa médica.

“En la mayoría de los casos, el tratamiento de una lesión benigna se realizará con cirugía, otros pocos van a requerir tratamiento con medicación o radioterapia”,

aclaró Loría.

Por último, los especialistas recomiendan exámenes médicos para diagnosticar algún tumor mamario, como la ecografía, la biopsia y la mamografía; además, aconsejan nunca olvidar practicarse el autoexamen de mamas.

Por consiguiente, nunca olvide consultar a un médico si usted presenta: un tumor que cambia, un nuevo tumor mamario y si tiene cambios en las mamas causados por el ciclo menstrual.