

'SELE' JUEGA HOY A LAS 5 P.M. ANTE LAS ASIÁTICAS

Femenina espera una Corea del Sur agresiva y rápida

Fiorella Masís

fiorella.masis@nacion.com

La Selección Femenina de Costa Rica está lista para disputar otra "final", esta vez ante Corea del Sur, su segundo rival en el Mundial, hoy a las 5 p. m.

La entrenadora, Amelia Valverde, calificó a las asiáticas como un rival agresivo y de mucha presión en la línea media.

La seleccionadora dijo el viernes, en conferencia de prensa, que este juego es clave, pues podría definir si la *Sele* avanza o no a la siguiente ronda del certamen. "Es el partido más importante y a partir de lo que suceda podremos ver el panorama.

Imaginamos a una Corea agresiva, tal como jugó en el segundo tiempo ante Brasil (derrota 2-0), cuando presionó un poco más, con ideas claras", dijo Valverde.

"Me parece que será un equipo que va a presionar, que adelantará todo el bloque. Creo que el que cometa menos errores podría sacar ventaja", añadió.

La estrategia también reconoció que se topará con una selección rápida e inteligente.

"Tenemos muy claro que tenemos un gran rival al frente y debemos hacer un gran partido para lograr nuestro objetivo", dijo.

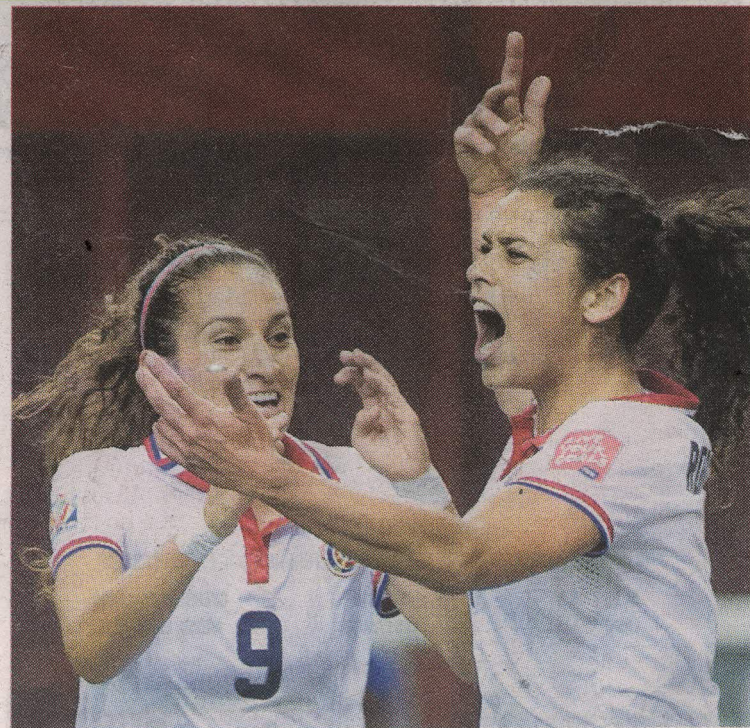
Además, la técnica destacó la calidad de la capitana rival, Cho

Suhyun, quien figuró en el primer duelo ante Brasil por la calidad en la marca y en la salida.

"Me parece que Corea es un equipo que no depende de una sola jugadora. Tiene piezas muy importantes, tanto en ataque como en zona defensiva. Aun así, sabemos que la capitana es una jugadora sumamente valiosa, ella es el equilibrio", agregó.

Mientras, la Nacional espera mejorar en la tenencia de balón con respecto al juego ante España, que acabó con empate 1-1.

"Tenemos que ir al frente de la manera que nosotras consideramos correcta, con nuestros argumentos", finalizó Valverde. ■



Raquel Rodríguez anotó ante España el primer gol de la Sele en un mundial mayor femenino. Celebra con Carolina Venegas (9). AP