



BETH THOMAS

DE NIÑA PSICÓPATA A EJEMPLO DE VIDA

El haber sufrido de abusos sexuales durante su infancia la llevó a ser una niña con tendencias psicopáticas que incluso llegó a atentar contra la vida de su hermano. Sin embargo, en la actualidad se le reconoce como una mujer amorosa dedicada a buscar el bienestar de su prójimo.



I Parte / Recopilación: Sandra Cordero Gutiérrez/ scordero@diarioextra.com



Ahsley Peldon fue la encargada de darle vida a esta niña considerada como una psicópata.

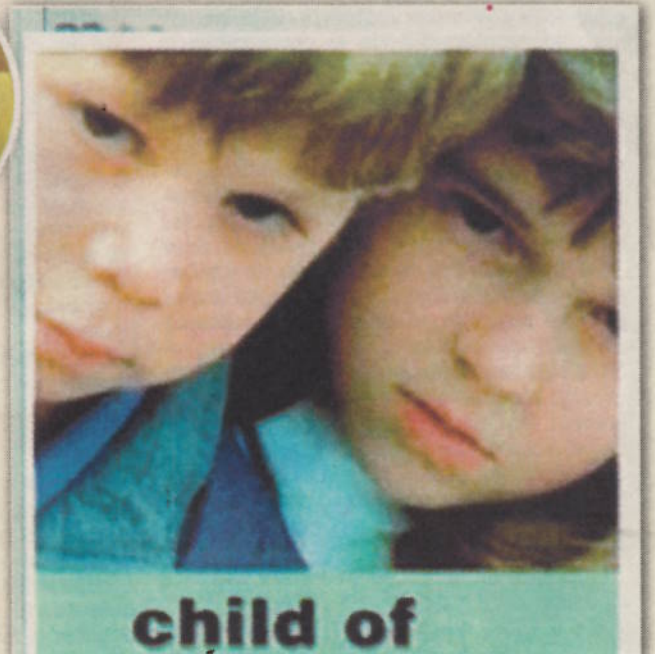
Como han dicho los expertos en infinidad de ocasiones, lo que sucede en la infancia marca para toda la vida y lleva a tener ciertos comportamientos que nos convierten en alguien recordado por lo bueno o por lo malo que hagamos.

Algo así sucedió con Beth Thomas, quien a pesar de que han pasado muchos años sigue siendo recordada como la niña psicópata, tanto así que hasta películas han realizado sobre algunos momentos de su vida.

Su historia inicia cuando apenas tenía 6 años. En unos videos, ella afirmaba que sentía la necesidad de asesinar y contaba con total naturalidad tanto sus acciones como fantasías homicidas.

Al parecer esto se produjo porque, cuando estaba más pequeña, había sido víctima de brutales abusos, los cuales fueron dados a conocer a través de un documental emitido en televisión que dejó impactada a cada una de las personas que lo vio.

Esto porque en algunos minutos de una entrevista relataba su deseo de matar a sus padres adoptivos y además contaba cómo había tratado de asesinar a su hermano menor, además contaba con total naturalidad que había planeado robarse los cuchillos de la casa para cometer dichos asesinatos.



child of



En caso de haberla conocido en otras circunstancias, nadie hubiera podido sospechar de las intenciones de Beth Thomas.

como había tratado de asesinar a su hermano menor, además contaba con total naturalidad que había planeado robarse los cuchillos de la casa para cometer dichos asesinatos. Nadie podía creer que aquella pequeña encantadora, de cabello rubio y ojos azules como el mar, tuviera esos pensamientos asesinos con quienes se suponía velaban por su bienestar.

DOCUMENTAL DE HORROR

La grabación formó parte del documental de 1990 Child of Rage ("La niña de la furia"), en que Beth cuenta en primera persona sus sentimientos, deseos y experiencias.

A pesar de su corta vida, había sufrido brutales abusos por parte de su padre biológico, luego de la muerte de su madre. La niña había sido diagnosticada de trastorno reactivo del apego, una condición en la que los niños pequeños no logran establecer vínculos saludables con sus padres o cuidadores debido al abuso extremo. Sus signos de psicopatía habían sido desarrollados como una forma de autodefensa ante el mundo exterior.

La película basada en el caso fue dirigida por Larry Pearce, además protagonizada por Ashley Peldon y Mel Harris. Se grabó en Vancouver, Columbia Británica, Canadá, y las escenas que se desarrollaban en la escuela se tomaron en la Escuela Primaria Mary Hill.

Se estrenó en el canal CBS el 29 de setiembre de 1992.

**child of
rage**

A child consumed by fury. A family desperate to know the reason why. The true story of a child's evil dominance over her family. Starring Mel Harris, Dwight Schultz and Ashley Peldon.

THIS IS HER TRUE STORY

Esta es la imagen del documental realizado con la historia de Beth Thomas.



Estos son los padres biológicos de Beth.



Todos sus problemas psicológicos se debieron a abusos por parte de su padre biológico.