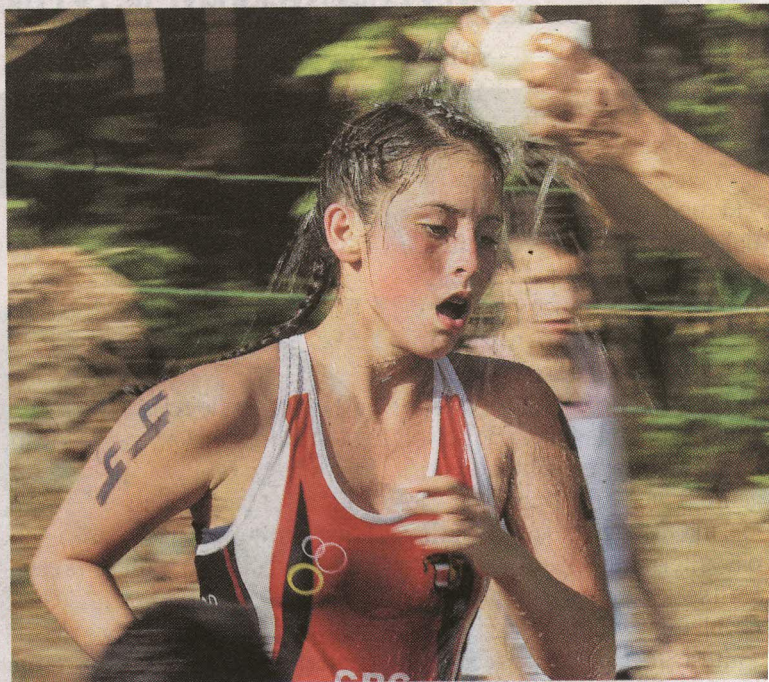


# ALAJUELA: AMO Y SEÑOR DEL 'TRI' NACIONAL

Por cantones, el equipo erizo ya contabiliza 12 campeonatos en femenino y 10 en masculino



Alajuela en la rama femenina fue muy superior. /Foto: Alexander Otárola

**R. Rodríguez, Osa.** El cantón de Alajuela continúa su reinado en el triatlón costarricense de los Juegos Nacionales, esto gracias a sus dos trofeos recibidos ayer en Osa, Bahía Ballena.

El dominio erizo es tal que con los títulos de ayer, ya contabiliza 12 cetros en femenino y 10 en masculino, una marca histórica y sin precedente alguno.

José Arias, uno de los asistentes técnicos del cuadro alajuelense manifestó que el éxito se debe al trabajo de conjunto que realizan con el profesor Alfredo Vargas.

“Gracias a Dios nos preparamos en los mejores eventos del año para traer el mejor equipo, la idea es tener la mayor cantidad de chicos que se metan entre los primeros ocho lugares, mucha disciplina y apoyo del comité cantonal (CODEA) y los padres de familia”, comentó Arias.

“Un día como hoy todos trabajamos en conjunto, los padres hacen su labor y disfrutan en la calle y nosotros en la parte técnica

controlando los tiempos, todo somos parte del éxito”, agregó.

Los resultados finales sumando las presentaciones individuales de los triatletas otorgó la corona general masculina por cantones Alajuela con 68 puntos, Cartago Heredia en el segundo puesto con 53 y Montes de Oca y Liberia con 40 cerraron el podio.

En el campeonato general femenino por cantones, las erizas fueron muy superiores, en particular por el uno, dos y tres de la categoría Sub 14-15, por parte de Alison Vásquez (oro), Raquel Solano (plata) y Keylin Monge (bronce).

Alajuela terminó contundentemente con 118 unidades, le siguieron las josefinas de Montes de Oca 46 y de terceras quedaron las guanacastecas de Liberia con 30.

En la rama masculina destacaron la plata del joven Sub 16-17 Walter Brown, el bronce de Herold Solano en Sub 14-15 y Sub-20 Valeria Ávila también aportó importantes puntos con su preseña de plata.