



Buscar nota



PAK... SECCIONES... INFORMACIÓN

MAGAZINE

Artflow Galería celebra 15 años con la inauguración de nuevo espacio

[Melissa González](#) | mgonzalez@larepublica.net

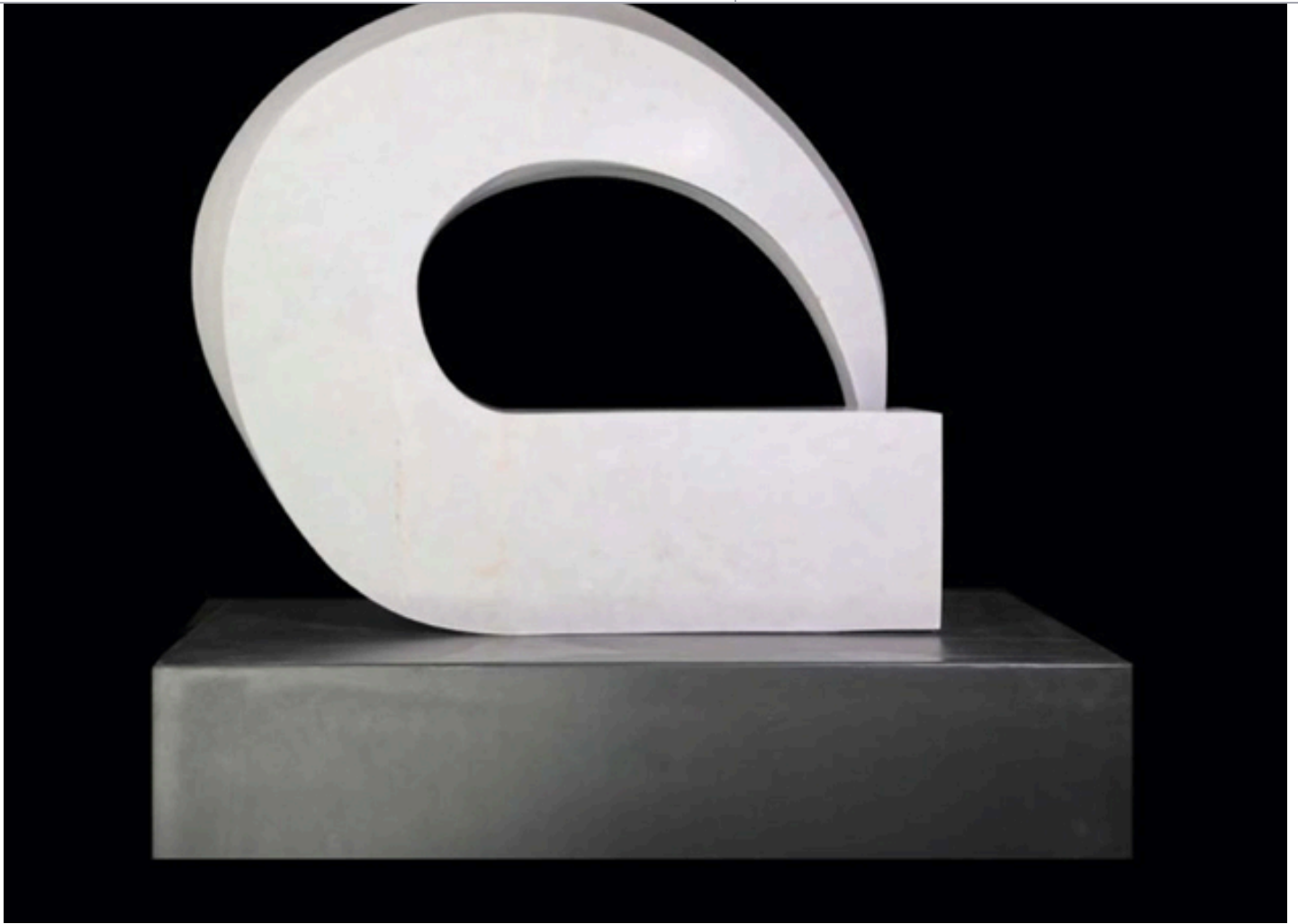
Viernes, 6 septiembre 2024



Artflow Galería, con más de 15 años de trayectoria en la gestión cultural y promoción artística, abre su nuevo espacio expositivo en **Avenida Escazú**.

Bajo la dirección de **Karen Clachar**, la galería se ha destacado por descubrir y acompañar a artistas emergentes, validando y promoviendo su trabajo en el ámbito nacional e internacional.

Para celebrar este importante hito, la galería presenta la exposición "Geométrica", una travesía por la obra escultórica y pictórica de la reconocida artista **Ingrid Rudelman W.**



La muestra promete ofrecer una profunda inmersión en el lenguaje geométrico y visual de la artista, destacando sus aportes al arte contemporáneo.

Lea más: [Con obras de artistas que han dejado huella ArtFlow Galería cierra el 2023](#)

“En un momento medular, donde las mujeres nos abrimos campo en espacios ocupados principalmente por hombres, volví la mirada a Ingrid Rudelman, quien ha tenido que romper barreras para validar su trabajo y su creación, en una disciplina como la escultura, donde se requiere además de sensibilidad especial; un esfuerzo físico de cara a la producción artística”, comentó Clachar.

Además, destacó que ha sido testigo de su proceso de investigación, así como de una constante experimentación y aprendizaje con los diferentes materiales que aborda y por eso la invitó a ser la artista que abre este nuevo espacio.

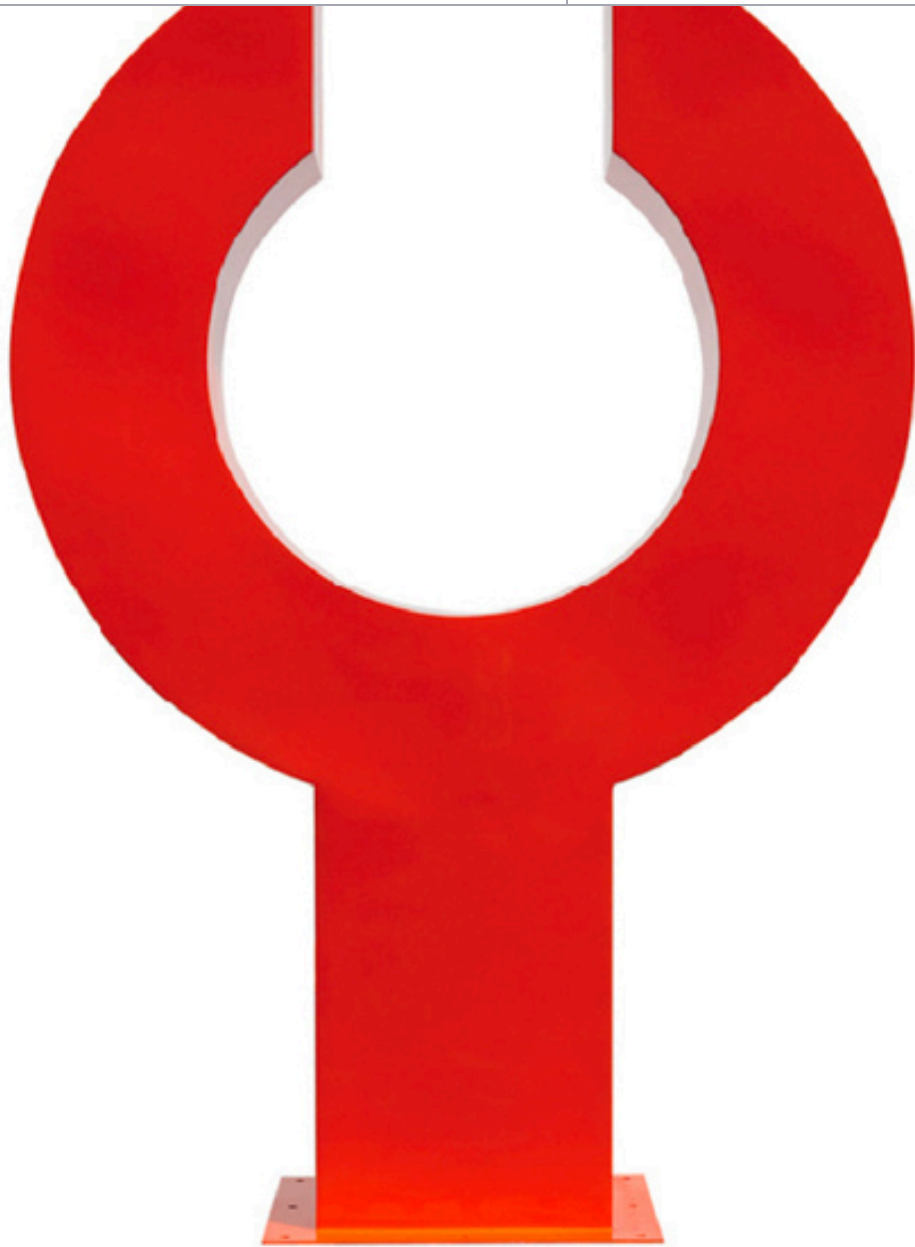


y en diferentes formatos. Comenzamos una nueva etapa que viene con más fuerza y por eso nos honra inaugurar con una muestra que une puntos a través de Geométrica”, agregó Clachar.

[Lea más: Disfrute “Cuerpo y Alma” la nueva exhibición de Artflow Galería, en Escazú](#)

Rudelman es una artista escultórica y visual que lleva más de diez años en el intenso trabajo de utilizar la geometría para entender el mundo.

Su arduo trabajo implica tesitura física para trabajar con grandes bloques de piedra y mármol; pero además requiere la delicadeza para conocer a profundidad sobre un material geológico a través de su textura, vibración y calidades.



Rudelman, cuando no trabaja la piedra, se encuentra soldando y fundiendo láminas que superan las dimensiones humanas; todo esto en el espacio armonioso de su taller.

“Desde el principio empecé con la geometría, que me encanta. Desde muchos puntos de vista, desde el punto de vista del material, desde el punto de vista de la elaboración, y desde el punto de vista de lo lúdico; digamos, de lo que se puede aprender de una pieza. Ahora, yo no hago cálculos matemáticos para llegar a una obra. Hago la obra y después me encuentro las formas geométricas”, comentó la artista.

Tome nota

Qué Exposición "Geométrica" de Ingrid Rudelman

Dónde Artflow Galería, edificio 301 Avenida Escazú

Más en Facebook [artflowgaleria](#)

POPULARES



MÁS LEÍDAS

DÍA

7 DÍAS

30 DÍAS

ACCIÓN



Sherman Guity conquista la medalla de plata en los 200 metros planos

RANKING



NACIONALES



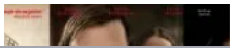
Bolsillos llenos: deuda política se duplica y permitirá a partidos repartirse €39 mil millones

ÚLTIMA HORA



82 familias cabécares de Alto Chirripó tendrán vivienda propia adaptada a su cultura

ÚLTIMA HORA



(Video) Semana de Cine Alemán 2025: una mirada a la historia de la

ÚLTIMA HORA

SUSCRÍBASE A LA REPÚBLICA

V

¿QUIÉNES SOMOS?

SUSCRÍBASE

© 2025 Republica Media Group todos los derechos reservados. Desarrollado por 5e Labs

