

Buscar nota



NACIONALES

Insertar más mujeres al mercado laboral reducirá la pobreza y la violencia y aumentará el PIB: Cindy Quesada

[Esteban Arrieta](#) | earrieta@larepublica.net

Miércoles, 14 agosto 2024



Si se logra aumentar la tasa de participación **femenina** en la fuerza laboral a los mismos niveles de participación masculina, el Producto Interno Bruto se elevaría entre un 5% y un 34%, dependiendo del país y de sus condiciones

[Lea más: Brecha salarial de género en Costa Rica es la segunda más baja de la OCDE](#)

Esto subraya la importancia de insertar a las mujeres en el mercado laboral.

Además del componente de **violencia** de género, que es un tema fundamental, el INAMU está haciendo grandes esfuerzos para fomentar una mayor capacitación de las mujeres y eliminar los sesgos en los procesos de selección de personal y nombramiento de altos puestos y de esta forma, lograr ese mayor participación de las féminas en el mercado laboral.

Quesada también destaca la necesidad de impulsar a las nuevas generaciones de mujeres a estudiar carreras asociadas a las áreas **STEM** (Ciencias, Tecnologías, Ingenierías y Matemáticas por sus siglas en inglés), ya que de esta forma tendrían un mayor acceso a los **puestos** mejor pagados y con más proyección.

Insertar a las mujeres en el mercado laboral no solo impulsaría el crecimiento económico, sino que también reduciría la pobreza y ayudaría a las mujeres a romper las cadenas de violencia, al proporcionarles un amparo económico, resume la ministra.

¿Cómo aumentar la participación de las mujeres en el mercado laboral?

Para aumentar la participación de las mujeres en el empleo se deben abordar, de manera integral, los principales nudos estructurales relacionados con la inserción y permanencia de las mujeres en el empleo.

El principal reto es reconocer la existencia de brechas entre mujeres y hombres que están afectando de manera negativa a las **mujeres**.

Nosotras hemos identificado diferentes brechas y las estamos combatiendo con políticas y acciones concretas que han permitido disminuir los índices de pobreza.

Lea más: [Con su esfuerzo las mujeres han ganado muchas luchas, pero falta importante camino por recorrer](#)

Dentro de la Estrategia de Ruta de Género de esta administración, uno de los pilares de la autonomía económica es la empleabilidad de calidad.

Gracias a ello, 10 mil mujeres del Programa **Avanzamos** Mujeres ya cuentan con competencias para tener trabajo.

También, el **INAMU** cuenta con guías para empresas y organizaciones donde se propone la disminución de brechas y barreras existentes. Por ejemplo, una de las guías está orientada a que los procesos de contratación y selección de personal se realicen mediante una selección sin sesgos de género, otra se orienta al tema de la corresponsabilidad de los cuidados, tenemos otra relacionada con las posibilidades de ascensos y promoción dentro de las organizaciones para romper los techos de cristal, y también se trabaja los temas de combate a la violencia como el acoso laboral, acoso sexual y discriminación.

Por otra parte, el pasado 8 de marzo, se firmó la **oficialización** de la Comisión Interinstitucional para el acercamiento de las niñas y jóvenes a carreras relacionadas con ciencias, tecnologías, telecomunicaciones, ingenierías y

¿Por qué es importante aumentar la participación de las mujeres en el mercado laboral?

Según el FMI, si se logra aumentar la tasa de participación femenina en la fuerza laboral a los niveles de participación masculina, el producto interno bruto se elevaría entre un 5% y un 34%, dependiendo del país y de sus condiciones específicas.

En la misma línea, se calcula que en algunas regiones las pérdidas en el producto interno bruto a causa de las disparidades de género en el **mercado** laboral pueden llegar hasta el 27%.

Se ha argumentado que el trabajo de la mujer, sea este remunerado o no, puede ser el factor más importante para reducir la pobreza en las economías en desarrollo.

¿Cuáles programas desarrolla en este momento el INAMU para aumentar la participación de la mujer en el mercado laboral?

Hay una estrategia de igualdad de género en el empleo y al mismo tiempo, se desarrolla la Ruta de Género para la Autonomía Económica de las mujeres.

Esta última política tiene los siguientes elementos:

1. Empleabilidad competitiva: busca propiciar las condiciones para la inserción laboral de las mujeres, apoyándose en la estrategia Brete
2. La inspección laboral con enfoque de género del MTSS
3. El impulso a las empresas que se quieran certificar en la Norma Nacional para la Igualdad de Género en el empleo y el Reconocimiento de Buenas Prácticas Empresariales para la Igualdad

5. La vinculación de las mujeres del Programa Avanzamos Mujeres (en condición de pobreza) con la Agencia Nacional de Empleo, en el marco de la estrategia Brete.

Otro proyecto muy estratégico que actualmente se está desarrollando es el Proyecto piloto Crecce (Copago, Reactivación Económica y Corresponsabilidad de los Cuidados para ELLAS).

Este proyecto implementa un modelo de copago tripartito, donde los aportes del Estado, las empresas y las propias mujeres trabajadoras financian el servicio de cuidado para personas menores de edad a cargo de mujeres jefas de hogar, con el objetivo de asegurar su inserción y permanencia en el mercado laboral.

En términos de violencia contra las mujeres, ¿cuánto puede contribuir una mayor participación de la mujer en el mercado laboral a cerrar esos círculos de violencia?

Si bien la independencia económica no las protege frente a la violencia, el acceso a recursos económicos puede aumentar sus posibilidades de hacer elecciones y obtener resultados más positivos.

¿Qué se está haciendo el INAMU para aumentar la participación de mujeres en carreras STEM?

El INAMU participa en la Comisión Interinstitucional Mujeres Ciencia y Tecnología. Esta comisión trabaja en programas de inserción tecnológica en las comunidades y realiza encuentros de mujeres jóvenes en las diferentes regiones del país con el objetivo de motivar y demostrar cómo las mujeres pueden dedicarse a profesiones STEM y lograr cambios reales en el entorno para que más mujeres se desarrollen profesionalmente en estos campos y lideren el desarrollo, así como ya lo han hecho los hombres.

MÁS LEÍDAS

DÍA

7 DÍAS

30 DÍAS

ÚLTIMA HORA



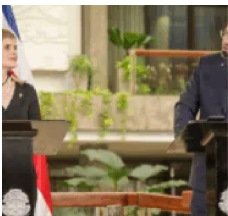
PUSC aprueba moción para levantar la inmunidad del presidente Rodrigo Chaves

ÚLTIMA HORA



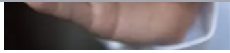
Álvaro Ramos denuncia abuso de poder del gobierno y violación a la autonomía municipal

ÚLTIMA HORA



Laura Fernández: “Haré todo lo posible para que don Rodrigo Chaves sea ministro de la Presidencia”

ÚLTIMA HORA



ÚLTIMA HORA

Juan Carlos Hidalgo designa candidatas a la vicepresidencia con la

ÚLTIMA HORA



¿Cómo acompañar a personas con autismo?

Lunes, 22 septiembre 2025, 11:07



Juan Carlos Hidalgo advierte que en el PUSC no hay espacios para quienes piden o negocian “cariñitos”

Lunes, 22 septiembre 2025, 09:50

V



PAK...CIONES...R...

MEDIA KIT

¿QUIÉNES SOMOS?

MAPA DE SITIO

SUSCRÍBASE