



Publicidad

Judiciales

## OIJ confirma asesinato de Emilce Soto: principal sospechoso está detenido

Director de OIJ insiste en la necesidad de una base de datos de agresores sexuales para resolver casos de forma más rápida

Regalar

Escuchar

Por Yiren Altamirano Bolaños

09 de mayo 2024, 05:11 p. m.

El enigma por la desaparición de Emilce Soto Jiménez, de 48 años, empieza a dilucidarse. Este jueves, 62 días después de que se perdiera su rastro en Palmar Sur de Osa, el director del Organismo de Investigación Judicial (OIJ), Randall Zúñiga, confirmó que ella fue asesinada. Aunque su cuerpo no aparece, las autoridades detuvieron a un sujeto de apellido Valverde, como sospechoso del homicidio.



El principal sospechoso de asesinar a Emilce Soto se encuentra detenido. (Fotografía suministrada por Keyla Calderón) (Keyna Calderón)

Zúñiga precisó que tienen suficientes evidencias para asociar al sospechoso con la muerte de la señora y por eso fue capturado este jueves y puesto a las órdenes de la Fiscalía.

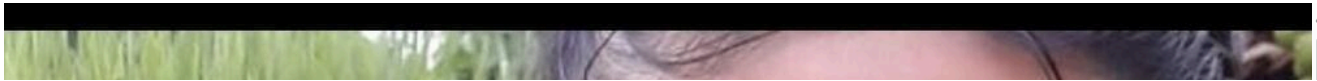
El 9 de marzo pasado, doña Emilce salió de su casa entre las 6 a. m. y las 7 a. m. para hacer un mandado. Tomó su bicicleta y en lugar de abordar el bote que cobra ¢1.000 por cruzar el río desde las Fincas de Palmar Sur a Cortés, optó por un camino diferente para ahorrar dinero. Pocos días después apareció su bicicleta y esta semana, cerca del río, encontraron su bolso, su cédula y otros objetos personales.

La semana pasada, una fuente cercana al caso le confirmó a *La Nación* que el individuo buscó al compañero sentimental de Emilce y le dijo que “no la buscaran”, ya que supuestamente ella se había marchado a otro lugar. En aquella época, la Policía Judicial le decomisó su teléfono celular.

**LEA MÁS: *Hombre vinculado con la desaparición de Emilce Soto le habría dicho a la familia que no la buscarar***

El OIJ ya cuenta con una draga facilitada por la Municipalidad de Osa para buscar en uno de los cuerpos de agua donde, según se presume, podrían estar los restos de Emilce. También prepara a un grupo de la Unidad de Buceo Criminalístico para ir a la zona.

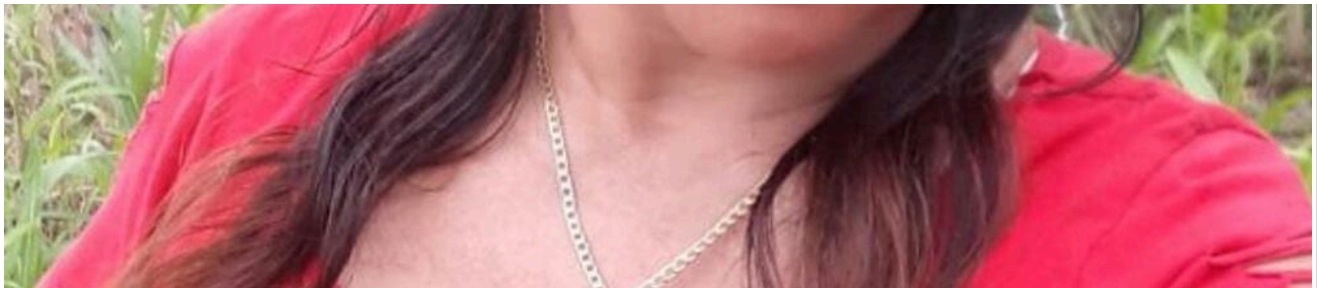
Publicidad



Secciones ☰

**LA NACIÓN**  
INDEPENDIENTE DESDE 1946

INSTITUTO NACIONAL DE LAS MUJERES ▾

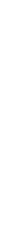


Emilce Soto Jiménez, vecina de Palmar Sur, desapareció luego de salir en bicicleta a realizar un mandado. Foto: Cortesía

## Base de datos de agresores sexuales

Según trascendió, al sujeto que investigan por la muerte de Emilce tendría antecedentes judiciales por casos similares. Por esta razón, Randall Zúñiga insistió en la necesidad de que en Costa Rica exista [una base de datos de agresores sexuales](#) con los perfiles e información genética correspondiente.

Publicidad



Consideró que esta herramienta les facilitaría la resolución de casos de agresiones sexuales y también podrían monitorear a esta población, incluso después de que hayan cumplido una condena.

El jerarca recordó la muerte de Yuliana Ureña, una joven de 19 años que fue hallada sin vida dentro de un lote baldío el pasado 22 de setiembre en San Roque de Ciudad Quesada, en San Carlos.

Las autoridades señalan que la joven sufrió una agresión sexual por parte de un sospechoso de apellido Acuña, de 39 años, quien tiene antecedentes por la violación a una menor de 15 años y a otras dos mujeres.



Únase al canal de La Nación en WhatsApp

Publicidad

**Reciba el boletín: Alerta informativa**

Reciba en su bandeja de entrada una notificación sobre hechos relevantes de última hora tan pronto ocurran en el país o el mundo.

documentacion@inamu.go.cr

Suscribirme

Deseo recibir comunicaciones

Emilce Soto

Desaparecida

Muerte

OIJ

Sospechoso



**Yiren Altamirano Bolaños**

Trabajó en La Nación hasta el 2025. Encargado de asuntos judiciales y de sucesos en La Nación desde setiembre del 2023. Es bachiller en Periodismo de la Universidad Federada San Judas Tadeo. Se dedica a la comunicación desde el 2021.



**LE RECOMENDAMOS**

**Nueva disposición obligatoria para comerciantes que usan Sinpe: así deberán registrar los pagos**

**★ EXCLUSIVO PARA SUSCRIPTORES**



**Ministerio de Salud emitió orden sanitaria a Multiplaza por ataque de pitbull**



**Embajada de Estados Unidos anuncia cambio en reglas sobre entrevista para solicitud de visa**



En beneficio de la transparencia y para evitar distorsiones del debate público por medios informáticos o aprovechando el anonimato, la sección de comentarios está reservada para nuestros suscriptores para comentar sobre el contenido de los artículos, no sobre los autores. El nombre completo y número de cédula del suscriptor aparecerá automáticamente con el comentario.



Publicidad

Publicidad

## Lo más leído

1. Hallan el mayor reservatorio de lingotes sumergido por más de 2.000 años

**2. Salud ordena retiro del mercado y descarte de pasta Colgate Total Clean Mint**

---

**3. Así podrá rastrear Hacienda a los contribuyentes en Sinpe Móvil a partir de setiembre**

---

**4. Ítalo Marengo revela que cambiaron los planes en su salida de Repretel: esto es lo que pasará**

---

**5. Ítalo Marengo brilla en televisión desde niño: véalo hace 30 años en su primer anuncio, que muchos ya olvidaron**

---



© 2025 Todos los derechos reservados, cualquier uso requiere autorización expresa y por escrito de Grupo Nación GN S.A.

**Sobre nosotros**

- Grupo Nación
- La Teja
- El Financiero
- Revista Perfil
- Sabores
- Aplicaciones
- Boletines
- Versión Impresa

**Negocios**

- Todo Busco
- Parque Viva
- Paute con nosotros
- Printea

**Términos y condiciones**

- Políticas de privacidad
- Condiciones de uso
- Estados financieros
- Reglamentos

**Servicio al cliente**

- Contáctenos
- Centro de ayuda
- Planes de suscripción



Miembro del Grupo de Diarios América (GDA)