



INICIO      

ÚLTIMA HORA

PÁGINA 2

NACIONALES

LO MÁS LEÍDO

ACCIÓN

MAGAZINE

NOTA DE TANO

OPINIÓN

MÁS 

ESTILO EJECUTIVO

IMPULSO PYME

PRO SAN JOSÉ

BBC NEWS MUNDO

MUJER EMPRENDEDORA

EDU+

FORO DE LOS LECTORES

SOSTENIBILIDAD

RANKING

ESPECIALES Y SUPLEMENTOS

FORBES CENTROAMÉRICA

LIMÓN+

CONTENIDOS EXCLUSIVOS

BICENTENARIO CR

BLOGS

VIDEOS

COMUNICADOS DIGITALES



PÁGINA 2

ÚLTIMA HORA

Evento se realizará el 5 de marzo en el Centro de Convenciones

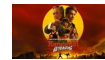
# Mujeres como pilares de la nueva economía: Claves para la inclusión y un mayor liderazgo se analizarán en Desayuno Ejecutivo

Carla Fernández, profesora de INCAE Business School presentará un caso de negocio sobre por qué es fundamental cerrar brechas de género en tecnología y alta dirección

Brenda Camarillo [bcamarillo@larepublica.net](mailto:bcamarillo@larepublica.net) | Lunes 03 marzo, 2025



09:00 TAS excluye a León del Mundial de Clubes y rechaza apelación de Alajuelense: Conozca qué resolvió el Tribunal



09:00 (Video) "Karate Kid: Legends" llega a cines ticos con Jackie Chan y Ralph Macchio



18:21 Luis Amador sería candidato de Progreso Social



"Quiero dedicar un espacio a estrategias respaldadas por investigaciones que han demostrado ser efectivas para mejorar el acceso de las mujeres a sectores y posiciones donde tradicionalmente han estado subrepresentadas. Finalmente, espero brindar consejos a hombres aliados, quienes juegan un papel esencial en la superación de estos obstáculos", dijo Carla Fernández, profesora de INCAE y expositora del evento. Cortesía-Canva/La República



En el marco del Día Internacional de las Mujeres, este miércoles 5 de marzo se llevará a cabo el **Desayuno Ejecutivo "Mujeres: Pilares de la Nueva Economía"**, organizado por La República e INCAE Business School.

El evento reunirá a expertas y líderes del sector empresarial para analizar las barreras que limitan la participación femenina en áreas clave como la tecnología y la alta dirección, y estará a cargo de Carla Fernández, profesora de INCAE y especialista en género y liderazgo.

Su ponencia abordará los desafíos estructurales que enfrentan las mujeres en el ámbito laboral, así como estrategias efectivas para cerrar las brechas de participación y generar una economía más equitativa e inclusiva.

La transformación digital, la **inteligencia artificial** y los nuevos modelos de negocio están cambiando las reglas del juego en la economía global, sin embargo, estos avances no han significado una reducción importante de la brecha de género en sectores estratégicos.

"Muchos de los cambios que estamos viendo en el mundo están marcados por la disrupción tecnológica, pero como sociedad no hemos logrado cerrar la brecha de género en estas áreas", dijo la expositora.

Fernández, quien ha dedicado más de 15 años al estudio de la participación femenina en carreras STEM (Ciencia, Tecnología, Ingeniería y Matemáticas), señala que el progreso en la inclusión de las mujeres ha sido más lento y menos lineal de lo esperado.

Lea más: [5 estrategias para impulsar la autonomía económica de las mujeres](#)



17:44 Diputados protestaron contra Rodrigo Chaves en pleno discurso presidencial



17:25 Rodrigo Arias: "El presidente ha emprendido una cruzada sistemática y orquestada contra la democracia"



### MÁS LEÍDAS

DÍA	7 DÍAS	30 DÍAS
-----	--------	---------



¿Volverá Guanacasteca a Primera División? Esto determinó el Comité de Licencias



Santos de Guápiles pierde su licencia y queda fuera de la Primera División



Fabrizio Alvarado: "Costa Rica nos necesita dialogando, no peleando"



Rodrigo Chaves insiste en que no quiere perder su tiempo en reuniones para "comer galletas María con café"



Rodrigo Chaves pide elegir 38

"No podemos bajar la guardia. Es necesario identificar las causas de esta brecha y trabajar activamente en su reducción", agregó.

Para ello, la académica destaca la importancia de implementar estrategias que faciliten el acceso de las mujeres a roles de liderazgo, así como la necesidad de una **mayor corresponsabilidad en el hogar** y el trabajo.

Durante su presentación en el Desayuno Ejecutivo, Fernández abordará distintos factores que limitan el crecimiento profesional de las mujeres en sectores clave y ofrecerá soluciones basadas en investigaciones recientes.

"Más allá de analizar los factores que han generado estas brechas, mi objetivo es presentar el caso de negocio de por qué es fundamental cerrarlas y cómo esto es clave para el desarrollo de la nueva economía", adelantó.

Entre las estrategias que destacará en su ponencia se encuentran:

- **Formación en liderazgo con perspectiva de género y diversidad:** Las personas en posiciones de liderazgo deben ser conscientes de sus propios sesgos para corregirlos y generar ambientes más equitativos.
- **Promoción de nuevas masculinidades:** Redefinir los roles tradicionales y fomentar una mayor corresponsabilidad en el hogar y el trabajo.
- **Visibilización del problema:** No se puede resolver la inequidad si no se reconoce su existencia. Poner el tema sobre la mesa y asumir compromisos concretos es esencial para avanzar hacia una economía verdaderamente inclusiva.

Lea más: [Insertar más mujeres al mercado laboral reducirá la pobreza y la violencia y aumentará el PIB: Cindy Quesada](#)

A menudo se habla del "techo de cristal" para describir las dificultades que enfrentan las mujeres en el mundo corporativo, pero Fernández prefiere otra metáfora: "**el laberinto**".

"Las barreras no son solo un obstáculo estático en la cima, sino que aparecen en diferentes momentos de la vida profesional, obligando a las mujeres a desarrollar estrategias para sortearlas. No se trata solo de atraer más mujeres a estos sectores, sino de asegurar que puedan crecer y desarrollarse en igualdad de condiciones", explicó.

Aunque el Desayuno Ejecutivo está dirigido principalmente a mujeres interesadas en fortalecer su presencia en el mundo empresarial, también busca involucrar a hombres en la conversación.

diputados  
"patriotas" para  
impulsar la  
transformación  
de Costa Rica en  
2026

"La equidad de género solo será posible con aliados comprometidos en todos los niveles de liderazgo y toma de decisiones", finalizó Fernández.

La jornada se desarrollará en el Centro de Convenciones de 8:00 a 11:30 a. m. y es patrocinado por BAC, Ron Centenario, Liberty, Datasys, SOS Trabajo, Corona, Grupo América, Fundación Ya es Hora y Café Sánchez.

---

## TODOS LOS DETALLES

---

### **Desayuno Ejecutivo Mujeres: pilares de la nueva economía**

**Fecha** martes 5 de marzo 2025

**Hora** 8:00 a 11:30 a. m.

**Lugar** Centro de Convenciones

**Expositora** Carla Fernández, profesora

**Organizan** La República e INCAE Business School

**Patrocinadores** BAC, Ron Centenario, Liberty, Datasys, SOS Trabajo, Corona, Grupo América, Fundación Ya es Hora, Café Sánchez

**Registro** [www.passline.com/eventos/mujeres-pilar-de-la-nueva-economia](http://www.passline.com/eventos/mujeres-pilar-de-la-nueva-economia)

### NOTAS RELACIONADAS



#### **Maximizar el potencial de la mujer en la economía es fundamental para generar desarrollo y productividad**

Miércoles 16 marzo, 2022

Laura Chinchilla, Epsy Campbell, Silvia Hernández y María Loreto Biehl propusieron acciones en foro virtual de LA REPÚBLICA, moderado por Alexandra Kissling.



#### **Mayor inclusión de las mujeres en la economía es clave y el reto del nuevo gobierno**

Martes 08 marzo, 2022

Urge acabar con la brecha salarial y el alto desempleo que afecta a miles de mujeres

0 comments

Sort |



Add a comment...

Facebook Comments Plugin

---

 [CONTÁCTENOS](#) [MEDIA KIT](#) [SUSCRÍBASE](#) [¿QUIÉNES SOMOS?](#) [MAPA DE SITIO](#)

---

© 2025 Republica Media Group todos los derechos reservados.