



Secciones

**LA NACIÓN**  
INDEPENDIENTE DESDE 1946

INSTITUTO NACIONAL DE LAS MUJERES

Publicidad

## Servicios

**Esmeralda Britton: polifacética ingeniera que también canta poesía**

La presidenta de la JPS pasa de atender problemas informáticos globales a discutir sobre premios de lotería en un mismo día y con las mismas ganas

Regalar

Escuchar

Por Patricia Recio

5 de marzo 2023, 2:07 p.m.



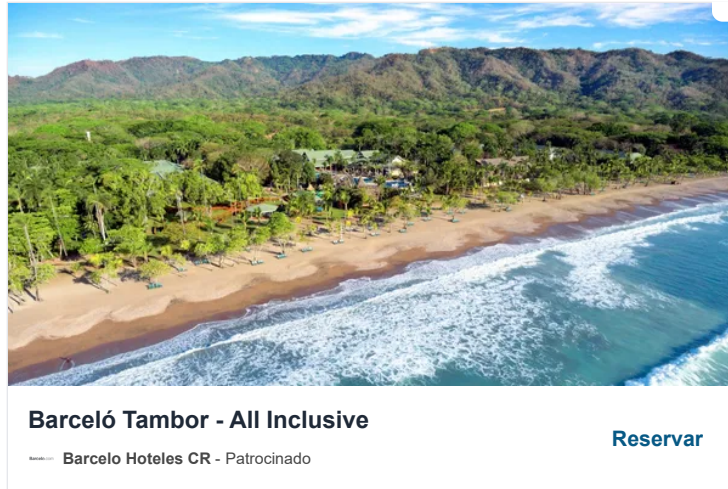
Gente de Esmeralda Britton

Esmeralda Britton es actualmente uno de los rostros que miles de ticos esperan ver en diciembre cuando se conoce el [número ganador del Gordo navideño](#), suele estar en entregas de equipos a hospitales y otras organizaciones y también la vemos en presentaciones de nuevos juegos de azar a lo largo del año.

Pero esa es solo una de las muchas facetas que la presidenta ejecutiva de la Junta de Protección Social (JPS) tiene y, posiblemente, la más conocida.

Publicidad

Pero sus días son más intensos, comienzan muchas horas antes de que se jueguen los llamados tiempos del mediodía; sus primeras reuniones de la mañana, nada tienen que ver con premios acumulados o nuevas raspas.



Britton, además de presidir la Junta Directiva de la JPS, coordina un equipo a nivel global que se encarga de asegurar que sistemas de análisis de datos trabajen de forma adecuada para el desarrollo de cientos de proyectos globales en la empresa Procter & Gamble, donde ha ejercido su carrera como ingeniera en sistemas durante los últimos 17 años.



Al frente de la JPS, doña Esmeralda se encarga de ver desde los premios de los sorteos hasta las asignaciones de las utilidades de las loterías para las organizaciones sociales. (Jorge Castillo)

Aunque en su familia siempre reinó la pasión por el arte, la cultura y la naturaleza -su mamá es profesora de danza y su papá ingeniero agrónomo- la curiosidad hizo que se decantara por una profesión que en los 80's, cuando ingresó a la universidad, sonaba como algo novedoso y prometedor: la computación.

Esmeralda, la mayor de tres hermanos, asegura que en su caso, la selección de carrera fue algo más pragmático que idílico.

Publicidad

"Primero no sabía que quería estudiar, tenía como varias opciones, me llamó la atención esto y tuve que hacer una prueba de aptitud para ver si me aceptaban, la gané e ingresé a estudiar esa carrera, porque me parecía muy interesante, era algo diferente y nuevo en ese tiempo, ya cuando ingresé dije 'sí esto es lo mío, me gusta' y bueno siempre he estado en ese ámbito, excepto cuando he ocupado cargos públicos", recordó Britton.

Ella no solo es la [única persona del actual gobierno](#) que se mantuvo en el cargo tras el cambio de administración, sino que que también fue ministra de la Condición de la Mujer durante el Gobierno de Abel Pacheco.

En su trabajo de tiempo completo, inicia desde las 6 a. m. pues en ocasiones debe sostener reuniones con representantes de otros continentes, y por las tardes atiende a las sesiones de Junta Directiva de la JPS y las demás funciones que el

cargo requiere. A veces, solo le da tiempo de cambiarse de computadora, mientras que en muchas otras ocasiones debe gestionar permisos para acudir presencialmente a encuentros y consejos de gobierno o correr para atender entrevistas en vivo.

Aunque como ella dice, ese trabajo es el que “le da de comer”, su tarea al frente de la Junta la asume con la misma energía y dedicación.

“El trabajo de la Junta es muy apasionante, la verdad es que hay muchísimas cosas que hacer, hay dos vertientes muy importantes en esa institución, una es toda el área comercial y la otra es toda la parte social, entonces nuestra misión es pelear porque la parte social se mantenga y que los recursos que se generan a través de las loterías se destinen de forma correcta a más de 500 programas sociales”, citó.

#### **Las raíces no se pierden**

Pero la descripción de polifacética para doña Esmeralda es por aún más razones.

El hecho de que sea una experta en tecnologías de información por las mañanas y una jerarca de un ente público por las tardes, no le quita lo bailado (literalmente) y mucho menos el sabor caribeño que corre por sus venas, pues si bien nació y ha pasado casi toda su vida en San José, el rice and beans y demás platillos limonenses no faltan en su menú y, aunque el tiempo que le queda para cocinar, no siempre es el que deseara, siempre procura estar al frente de la cocina cuando se trata de celebrar ocasiones especiales.

Las recetas donde predominan los mariscos, el coco y el chile panameño, no son su única debilidad, pues también es la parrillera oficial de la familia y siempre está buscando nuevas recetas para sorprender a sus comensales.

El orgullo por sus raíces, también la llevó siendo muy joven a formar con otros amigos un grupo de poesía coral, con el cual cantaban la cultura negra a través de los versos de escritores costarricenses y afrocaribeños.

“Fue una experiencia muy linda, porque nos permitió incluso al grupo viajar a Jamaica hacia nuestras raíces ancestrales, la mayoría de los que estábamos en ese grupo, nuestras familias, provenían o de Jamaica o de alguna de las islas del Caribe entonces era como un proceso de conectar con el pasado, aunque no tuvimos la oportunidad de conectar con familiares, pero sí de conocer de dónde veníamos y contar un poco de nuestra historia”, relató.





Cuando era adolescente, doña Esmeralda cantaba y recitaba poesías de autores afrocaribeños, para llevar la historia de sus antepasados a todos los rincones. En la imagen, es la primera detrás del joven.

El éxito de la agrupación los llevó incluso a ser invitados a programas de televisión en el país, pues la poesía cantada y actuada era un género poco visto.

Las presentaciones junto a este ensamble no son el único acercamiento que Britton ha tenido con la cultura, pues siendo hija de una profesora de danza, que además daba clases en su colegio, le tocó ponerse las pilas para no perderle el paso a su progenitora.

Según cuenta, de vez en cuando todavía toma clases con su mamá, quien ahora es instructora de grupos de adultos mayores en danzas modernas.

“Créame, no es nada fácil, porque ella tiene una gran energía, pero las clases son bastante divertidas, nada más que ella es muy estricta en que la gente haga los movimientos de forma correcta para no lesionar partes del cuerpo, entonces es agotador, una clase de 40-45 minutos y termina uno sudando todo”, contó.

Y así como su mamá, de quien no solo heredó el nombre, Esmeralda Britton también asegura ser de carácter fuerte, pero muy negociadora y bastante más racional que emocional: las decisiones siempre deben ser sustentadas con hechos.

Si algo no perdona es que le traten de esconder cosas o le digan mentiras y su mayor temor, es no cumplir con los compromisos que asume; para evitarlo siempre procura tener plan A, B y hasta C.



Doña Esmeralda nació y ha vivido casi toda su vida en San José y desde pequeña el arte y la cultura estuvieron presentes en su familia.

De su papá, heredó el amor por la naturaleza y hasta estuvo a punto de estudiar ingeniería agrónoma como él; aunque eso no se concretó, lo que sí disfruta ahora como uno de sus grandes pasatiempos, es visitar una plantación de fresas que su familia tiene en Coronado.

Ahí aprovecha para recorrer la finca, ver cómo están las gallinas y terneros y pasar tiempo con sus papás y sus hijos, que ya son unos hombres de 30 y 31 años y no viven con ella y su esposo.

#### **Una sorpresa y un secreto**

El regreso a la función pública llegó en las dos últimas administraciones de manera inesperada para doña Esmeralda.

En el 2018, podría decirse que el cargo llegó de rebote, pues se había integrado al equipo del entonces candidato de la Unidad Social Cristiana, Rodolfo Piza y como para la segunda ronda don Rodolfo se alió al expresidente Carlos Alvarado, ella se convirtió en una de las fichas de ese gobierno de coalición.



Sin embargo, la actual designación fue la verdadera sorpresa, pues la llamada del presidente Rodrigo Chaves, llegó cuando justo se encontraba junto a los otros directivos preparando el informe final de gestión que entregaría a su sucesor.

Tras el ofrecimiento, que aceptó de inmediato, vino el pedido del mandatario a guardar el secreto hasta que fuera la presentación ante los medios, por lo que luego de la llamada regresó a la reunión sin poder contar nada a sus compañeros.



Britton es la única persona del actual gabinete que se mantuvo en el cargo tras el cambio de gobierno. (JOHN DURAN)

“El día de la conferencia de prensa cuando me llamaron como a las 10 de la mañana, yo había dicho ‘seguro me van a llamar en estos días, voy a arreglarme el pelo’, y estoy arreglándome el pelo cuando me llaman y me dicen ‘tiene que estar a las 12 en tal lugar’ y yo estaba en medio proceso, estaba haciéndome la keratina, entonces fue muy divertido porque tuvimos que correr un montón, pero lo logramos, en ese momento.

Le informé a don Carlos Alvarado, entonces hablé con él y con la ministra de la presidencia para que no se enteraran por la prensa, ambos me felicitaron y me desearon lo mejor y bueno, también llamé a mis papás y a mis hijos”, recordó Britton, quien confesó que para ese momento el único a quien se lo había confiado era a su esposo Glen.

Todo fue tan apresurado, que a sus compañeros de la Junta, apenas tuvo tiempo de decirles que pusieran algún noticiero porque iba a haber un anuncio importante.

“Cuando hay un cambio de gobierno no es común que alguien se quede, eso pasa muy pocas veces y yo tengo ese honor y la gran responsabilidad de hacerlo bien y ajustarme a las nuevas políticas, porque cada presidente, pues tiene su su estilo, pero bueno, eso es algo que yo puedo destacar de mí misma, que yo soy una persona que se adapta al cambio y que soy de esas personas que me gusta, no solo adaptarme sino buscar cómo hacer las cosas siempre de la mejor manera”, expresó.

Britton asegura que no descarta volver a incursionar en la política en el futuro y entre sus planes por cumplir está especializarse en derechos humanos y ampliar el currículum en tecnologías de información.

## Reciba el boletín: **En Corrillos Políticos**

Le explicamos los hechos políticos de la jornada y cómo inciden en la vida de los ciudadanos

**Suscribirme**

☐ Deseo recibir comunicaciones

Publicidad

Esmeralda Britton

JPS

Gente



Reciba noticias de Google News



### Patricia Recio

Periodista de Infraestructura y Transportes, trabaja en La Nación desde el 2012. Se ha especializado en temas de género. Bachiller en periodismo de la Universidad Internacional de las Américas, estudió Comunicación y Mercadeo en la Universidad Latina y completó el programa sobre Cobertura inclusiva y perspectiva de género del Knight Center.



#### LE RECOMENDAMOS

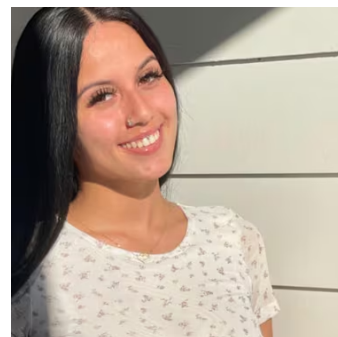
Embajada revela en qué se fija para aprobar visa de Estados Unidos

★ **EXCLUSIVO PARA SUSCRIPTORES**



Homicidio de Daniska Sibaja: Así fue como la tica se percató que fue violada por pretendiente

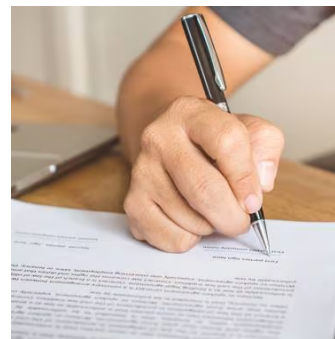
★ **EXCLUSIVO PARA SUSCRIPTORES**





¿Qué pasa con las deudas de un difunto? Bancos tienen varios caminos para recuperar el dinero

★ **EXCLUSIVO PARA SUSCRIPTORES**



En beneficio de la transparencia y para evitar distorsiones del debate público por medios informáticos o aprovechando el anonimato, la sección de comentarios está reservada para nuestros suscriptores para comentar sobre el contenido de los artículos, no sobre los autores. El nombre completo y número de cédula del suscriptor aparecerá automáticamente con el comentario.

Publicidad

ÚLTIMAS NOTICIAS

Candidata a Miss Universe Chile canta ‘death metal’

Entre alegría y desilusión: Así se vivió el eclipse solar en el extranjero

 **EXCLUSIVO PARA SUSCRIPTORES**

Tipo de cambio del dólar: martes 9 de abril

Matías Wanchope deslumbró a Los Ángeles F.C. primero con su fútbol y luego con su físico

 **EXCLUSIVO PARA SUSCRIPTORES**

Ruta 32 permanece cerrada debido a caída de material

Publicidad



© 2024 Todos los derechos reservados, cualquier uso requiere autorización expresa y por escrito de Grupo Nación GN S.A.

**Sobre nosotros**

- Grupo Nación
- La Teja
- El Financiero
- Revista Perfil
- Sabores
- Aplicaciones
- Boletines
- Versión Impresa

**Negocios**

- Todo Busco
- Parque Viva
- Paute con nosotros
- Printea
- Fussio

**Términos y condiciones**

- Políticas de privacidad
- Condiciones de uso
- Estados financieros
- Reglamentos

**Servicio al cliente**

9/4/24, 8:17

Esmeralda Britton: polifacética ingeniera que también canta poesía | La Nación

[Contáctenos](#)

[Centro de ayuda](#)

[Planes de suscripción](#)



Miembro del Grupo de Diarios América (GDA)