

IV ENCUESTA NACIONAL DE OPINIÓN Y PERCEPCIÓN DE LOS DERECHOS HUMANOS DE LAS MUJERES EN COSTA RICA (ENPEDEMU)

Algunas cifras sobre la desigualdad



Fuente: INAMU, IV Encuesta Nacional de Percepción de los Derechos Humanos de las Mujeres en Costa Rica (ENPEDEMU), 2021.

Espacios en los que se percibe que las mujeres son más discriminadas

TRABAJO

43%



POLÍTICA

41%



HOGAR

36%



Fuente: INAMU, IV Encuesta Nacional de Percepción de los Derechos Humanos de las Mujeres en Costa Rica (ENPEDEMU), 2021.

Discriminación en la política. ¿Usted votaría por...?

95%



MUJER AFRO COSTARRICENSE

93%



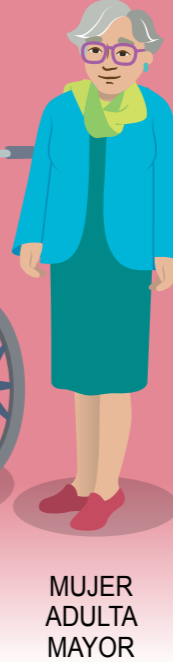
MUJER INDIGENA

90%



MUJER CON DISCAPACIDAD

83%



MUJER ADULTA MAYOR

80%



MUJER ASIÁTICA

75%



MUJER LESBIANA O BISEXUAL

71%

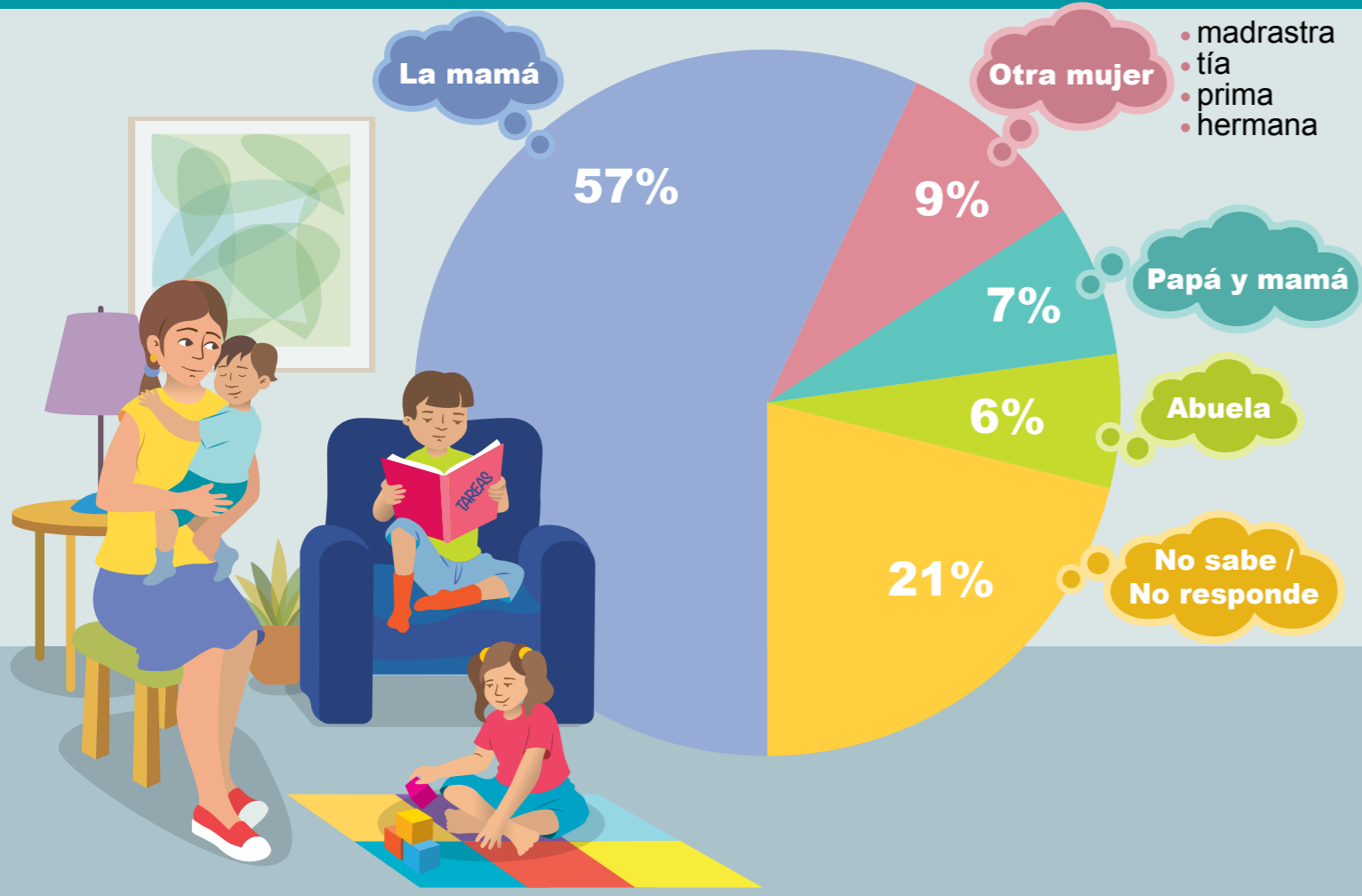


MUJER TRANSGÉNERO

Nota: los porcentajes se refieren a respuestas "Sí"

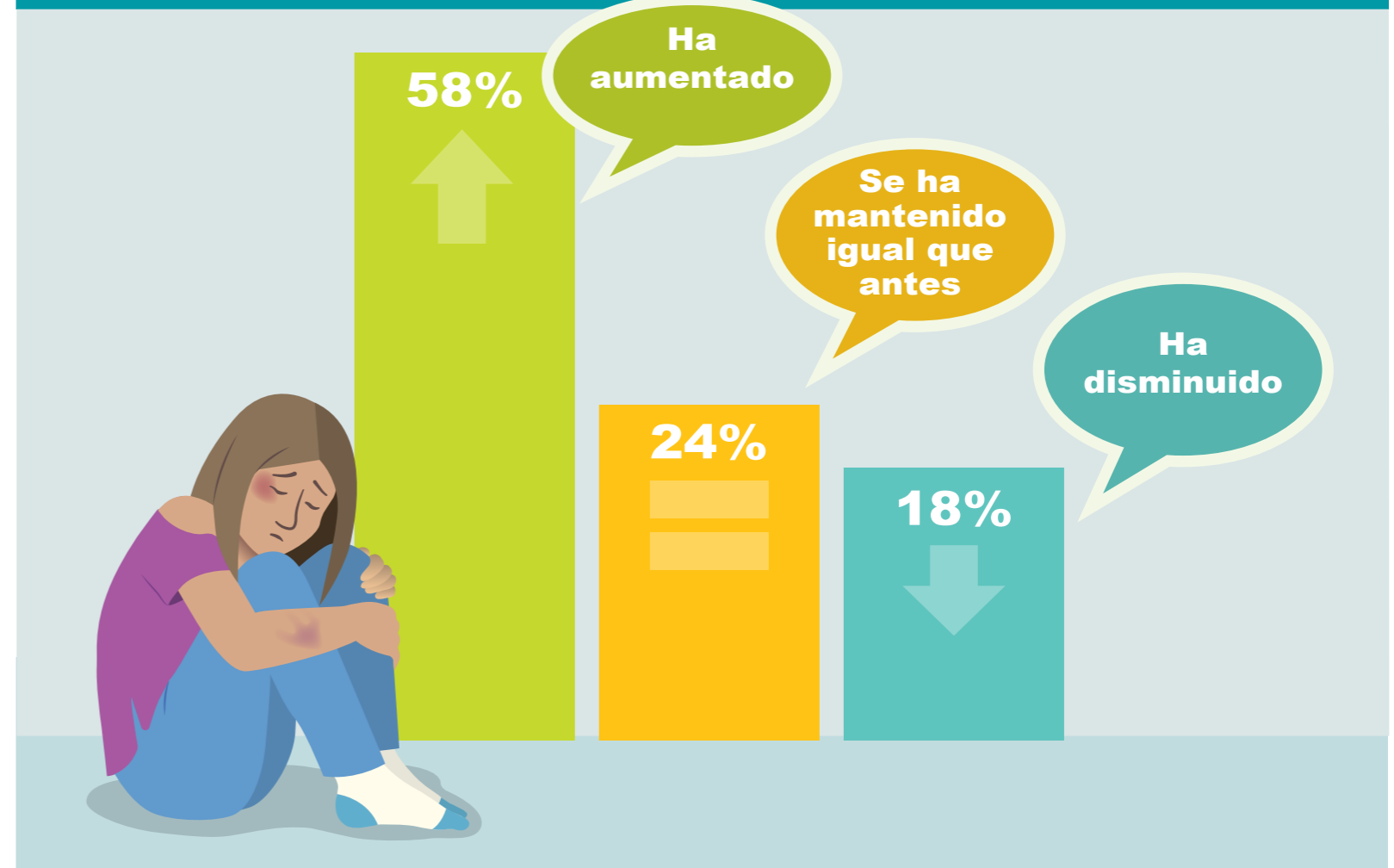
Fuente: INAMU, IV Encuesta Nacional de Percepción de los Derechos Humanos de las Mujeres en Costa Rica (ENPEDEMU), 2021.

¿Quién cuida la mayoría del tiempo? Desigualdades a lo interno de la familia



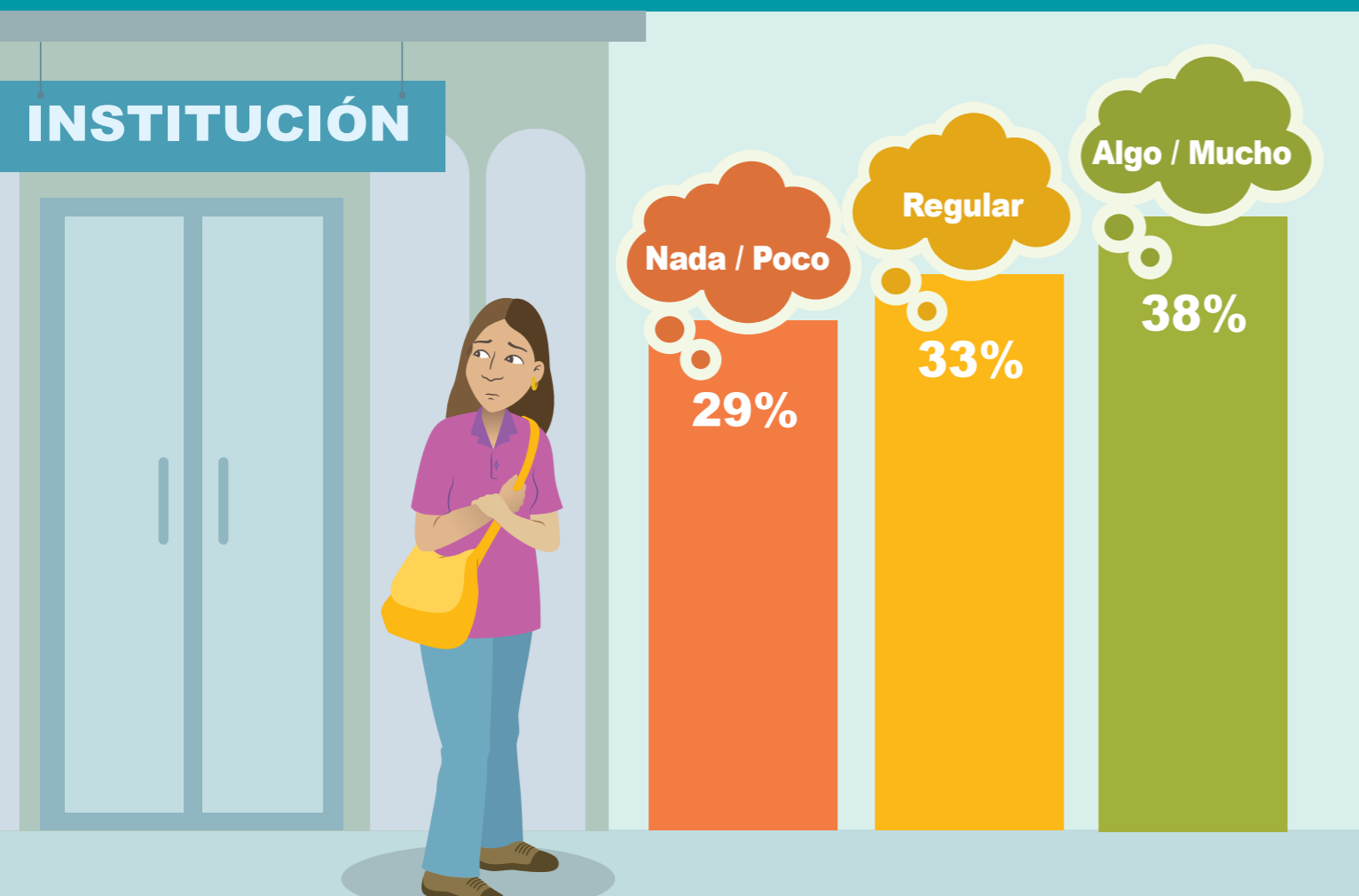
Fuente: INAMU, IV Encuesta Nacional de Percepción de los Derechos Humanos de las Mujeres en Costa Rica (ENPEDEMU), 2021.

Percepción sobre la violencia contra las mujeres durante la pandemia



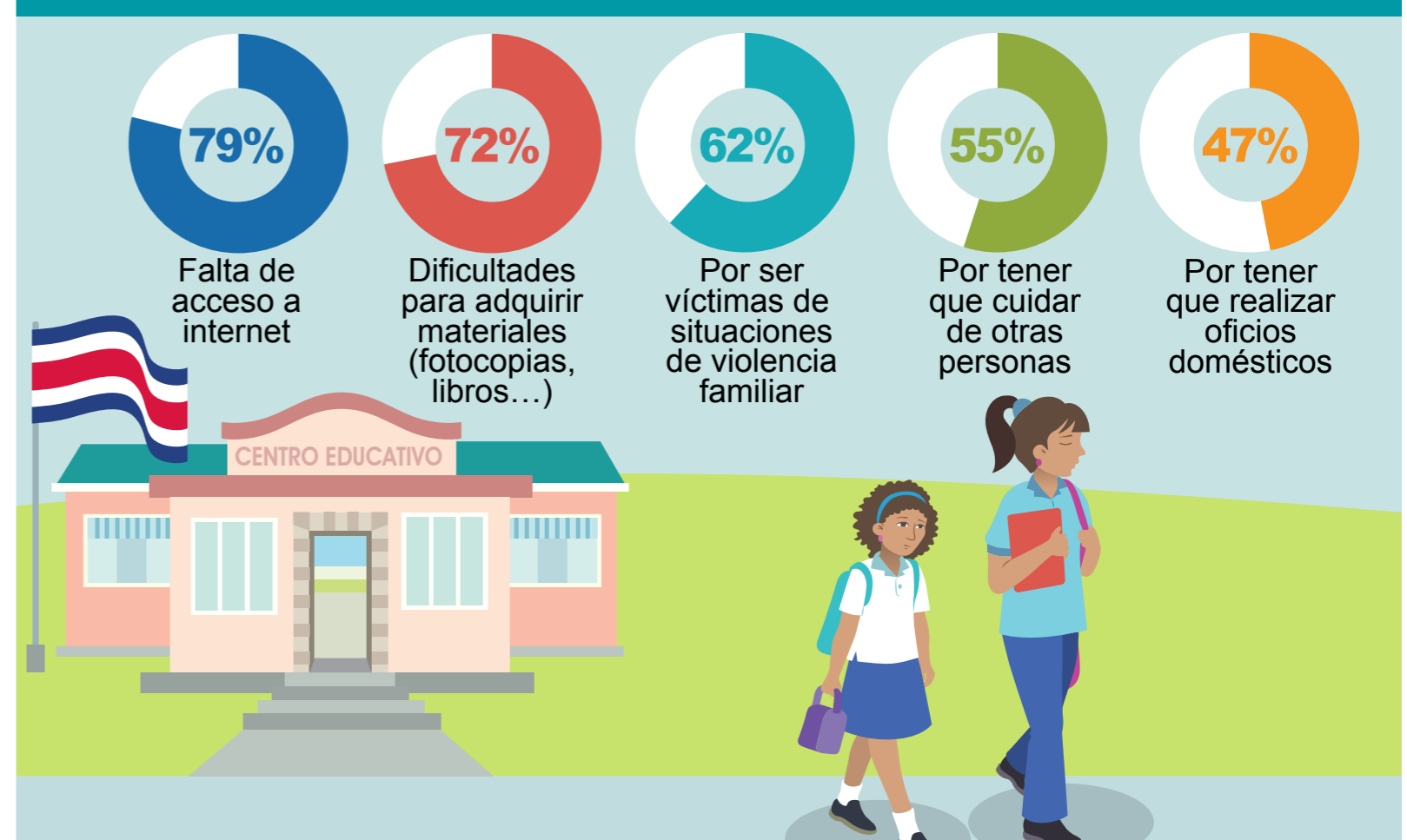
Fuente: INAMU, IV Encuesta Nacional de Percepción de los Derechos Humanos de las Mujeres en Costa Rica (ENPEDEMU), 2021.

Percepción sobre la protección que brinda el Estado a las mujeres víctimas de violencia



Fuente: INAMU, IV Encuesta Nacional de Percepción de los Derechos Humanos de las Mujeres en Costa Rica (ENPEDEMU), 2021.

Percepción sobre las principales razones que afectaron la educación de las niñas y adolescentes durante la pandemia



Fuente: INAMU, IV Encuesta Nacional de Percepción de los Derechos Humanos de las Mujeres en Costa Rica (ENPEDEMU), 2021.