

# ¡Qué

sandi@lateja

## cos pe lí se

nte la señal más pequeña de que  
cólera entró al país.

Esta es una enfermedad, que  
no es tratada a tiempo, puede ser  
mortal y es causada por la bacte

arrea líquida y vómitos.

Se adquiere por comer alimen  
tos contaminados o por el vómito  
de personas infectadas. Suele  
aparecer a las 6 horas de ha

mentar las medidas higiénicas  
porque este mal hace loco en Haití  
donde la cifra de muertos va por lo  
de los hospitaliz

dos llegar 18.382. La epidem  
empeñando a pasar a su ve  
pública dominicana.

importante que cualquier persona  
procedente del exterior, especial  
mente de Haití o República Domi  
nicana, u otra región del Caribe

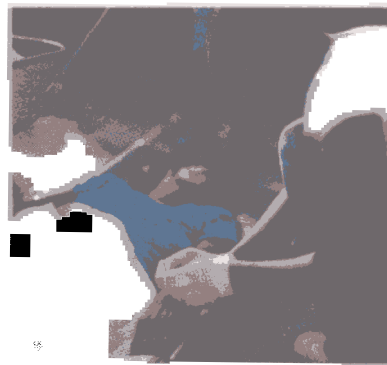
### Recuerde

1. Lávese en manos ante  
hacer y consumir alimentos  
frecuentemente o cambi

de cloro.

3. Asegúrese de que e  
b)

una solució



**En Haití la situación por el cólera  
está horrible.** EFE

5. Mantenga todas las superf  
cies de la cocina muy limpias.

6. Mantenga muy bien tapado  
sus alimentos para evitar el conta

8. Evite el contacto  
con alimentos crudos y cocinados porqu  
se puede facilitar la contamina