

Los nublados del día se aclararon ayer en la noche con el notición de que la restricción doble no se pondrá en marcha, tal como lo anunció el ministro de la Presidencia, Carlos Ricardo Benavides.

Así que la idea con la que salió el miércoles el ministro del MOPT, Pedro Castro, de que los choferes no podrían ingresar a “Chepe” durante un día completo y otro día en horas pico, ya no le debe preocupar a los conductores.

La “presi” Laura Chinchilla decidió que el proyecto no iba pa’lante por falta de estudios técnicos.

En lugar de eso, decidieron sacar de la tumba el proyecto de las rutas intersectoriales de buses, que evitaría tener que entrar a las presas de Chepe.

Las “líneas de interconexión” están siendo analizadas por el Consejo de Transporte Público (CTP) y otros representantes del sector, quienes tomarían una decisión a finales de la próxima semana.

Las rutas serían Hatillo-Guadalupe, Guadalupe-La Uruca y Moravia-Desamparados.

La Aresop informó en un comunicado de prensa que en el momento en que le den luz verde a las intersectoriales se podrá aplicar la tarifa que se había aprobado hace cinco años y que es de ₡350 para cualquiera de las rutas.

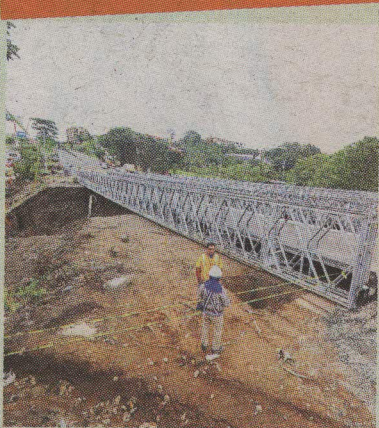
Posibilidad de un puente. El ministro Castro aseguró que no han descartado construir la alcantarilla en el huecote que se formó sobre el río María Aguilar, pero que están valorando la construcción de un puente.

La idea les vino luego de que una empresa les presentara una propuesta en la que no tendrían

RESTRICCIÓN DOBLE YA NO VA Y EMPEZARÁN A CIRCULAR LAS INTERSECTORIALES

SE LES PRENDIÓ EL

BOMBILLO



El güecote de Hatillo 8 es el culpable de las broncas. MELISSA FERNÁNDEZ

tanto tiempo cerrado el paso entre Hatillo 8 y Pavas.

El ministro dijo que abrirán un concurso en el que esperan que las empresas les propongan, tanto la construcción del puente como de la alcantarilla, para definir a alguna que se encargue del brete. La elección de la empresa duraría una semana.

Si deciden hacer un puente, el paso cerrado por Circunvalación se extendería de dos a tres meses más que si deciden construir la alcantarilla.

La decisión final la tomarían en el MOPT en los próximos días.

Más oficiales. Además, pondrán a bretear a 120 tráfico más en



Las presas no son un secreto, Chepe es un caos vial después del hueco. CORTESÍA AERIALSHUTTER.COM/PARALT

las horas pico (de 6 a 9 de la mañana y de 4 a 7 p.m.) que estarán reforzados por 120 oficiales de la Fuerza Pública para vigilar que se cumpla la restricción vehicular tradicional. Los operativos serán acompañados por vigilancia aérea para detectar los puntos de congestión.

Nuevo horario. A partir del 19 de setiembre y hasta el 17 de noviembre, los 55.000 empleados públicos que bretean en la capital tendrán nuevos horarios de trabajo para que no choquen con el de los

empleados del sector privado.

Ahora entrarán de 7 de la mañana a 3 de la tarde, ese horario no aplica para los policías, las clínicas ni hospitales.

También se pondrá en marcha la jornada acumulativa, que significa que los empleados públicos trabajarán más horas al día a cambio de un día libre a la semana.

Este sistema consiste en que cada institución hará que sus empleados trabajen 10 horas al día por cuatro días a la semana, completando las 40 horas semanales.

Más trenes. El Incofer ampliará los horarios en su servicio, por lo que en las mañanas finalizará sus viajes a las 10 a.m. y en las tardes empezarán a las 3 p.m.

Representantes de la empresa “La Peri” aprovecharon el momento y le ofrecieron al MOPT seis buses adicionales para la ruta periférica y así evitar el caos vial, ya que, según ellos, con este servicio se sacarían a unos 825 carros de las horas pico en Chepe.

Colaboró con esta información Mercedes Agüero, periodista de La Nación.