

La obra es original del español Sergi Belbel

Estreno reúne visiones femeninas

Va la tercera

Carol Jiménez dirige por tercera ocasión una obra para Teatro Universitario, esta vez eligió el texto *Elsa Schneider*

★
Melvin Molina

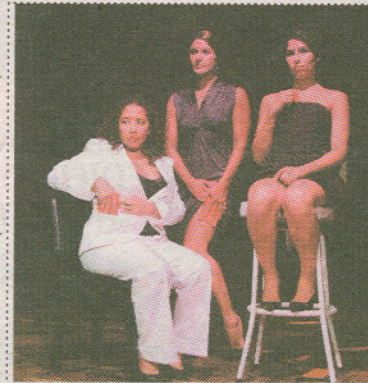
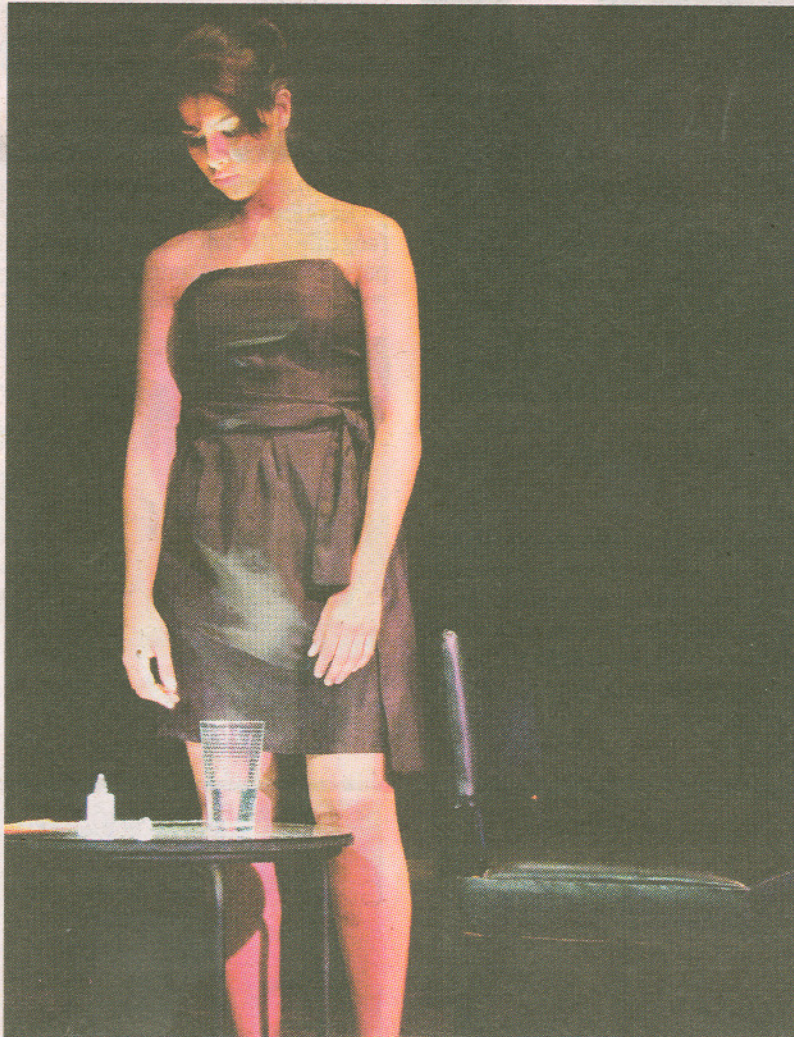
mmolina@nacion.com

La señorita Elsa jamás se imaginó prostituyéndose, pero se vio obligada a hacerlo para pagar una deuda de su papá. Por su parte, la actriz Romy Schneider tampoco quiere el trato superficial que le dan los medios de comunicación y eso la lleva al borde del abismo en su vida.

Aunque no les guste, esas son sus historias y a partir de hoy serán contadas en el Teatro de Bellas Artes de la Universidad de Costa Rica

en la obra de teatro *Elsa Schneider*, presentada por el grupo Teatro Universitario y bajo la dirección de Carol Jiménez.

Elsa Schneider es el personaje principal de la obra. Ella es una actriz de teatro, que reúne las experiencias de las otras dos mujeres.



Elsa Schneider

DÓNDE: TEATRO DE BELLAS ARTES, UCR

CUÁNDO: DE JUEVES A SÁBADO, A LAS 8 P. M.; DOMINGOS, 5 P. M.

ENTRADAS: ₡2.000 (GENERAL)

DIRECCIÓN: CAROL JIMÉNEZ

añadió la directora y actriz.

La razón para tomarse esas libertades es la búsqueda de una estética donde los hechos suceden de manera simultánea.

Carol Jiménez espera generar una reflexión en cada persona que asista al teatro, aunque sin querer resolverles todas las interrogantes.

Ella cree que el teatro no debe de

Minientrevista

Por **Melvin Molina**

Carol Jiménez
 Directora de teatro

“Creo que he tenido mucha suerte”

Oportunidades: Jiménez dirigió en el pasado dos obras

--- Esta es la tercera obra que dirige para Teatro Universitario —la primera fue en el 2005, y la segunda en el 2006—. ¿Le sigue apasionando la dirección?

--- Cada vez más y más, me parece un reto más grande, me parece que sé menos y con el tiempo uno va descubriendo su estilo como director.

--- ¿Tiene ya su estilo propio para dirigir?

--- No creo que tenga un estilo, uno

La obra está compuesta por tres monólogos *Elsa*, *Schneider* y *Elsa Schneider*, protagonizados por Daniela Valenciano, Metzí Hovenga y María Luisa Garita.

Para su directora, la pieza plantea la forma en que los seres humanos ven a las mujeres y cómo esa mirada externa influye en el desarrollo de sus vidas.

“Cada uno de los personajes responde a una mirada individual. *Elsa* responde a la mirada de los demás, *Schneider* reacciona a la mirada social y *Elsa Schneider* reacciona a la mirada real de la gente que está en el teatro, ella sabe que la gente le está pidiendo algo”, detalló la directora Jiménez.



Elsa. Daniela Valenciano interpreta a La señorita Elsa, una mujer que a pesar de su belleza y juventud, se prostituye para salvar el honor de su familia. JORGE CASTILLO

Historias cercanas. Para la directora, *Elsa Schneider* es una obra escrita de manera que le permite desarrollar varias de sus visiones como mujer y directora, escritos de manera muy actual por el dramaturgo Belbel.

El montaje es muy fiel al texto original, pero planteada con un es-

tilo de dirección propio de Jiménez. Por eso en lugar de presentar cada monólogo de manera individual sobre el escenario, ella los ubica de manera simultánea.

“Las escenas ocurren al mismo tiempo, ellas comparten en el escenario espacios, realizan un juego, pero cada una sigue su historia”,

darle todas las respuestas al público, porque eso haría que el espectador no tenga que pensar en busca de sus conclusiones o interpretaciones de la vida.

Visión femenina. La directora agregó que no es casualidad que se trate de una obra de personajes femeninos dirigida por una mujer. Recuerda que el texto la tocó y logró enamorarla, al punto de leerlo unas 70 veces hasta saber lo que quería hacer.

En la obra, Carol Jiménez logra plantear sus inquietudes como mujer, directora, actriz, todas relacionadas con la problemática de la mujer en la actualidad. ●

tiene tendencias; por ejemplo, me gusta un teatro minimalista en el sentido de los elementos escenográficos.

--- **¿Es mejor directora que cuando dirigió por primera vez en el 2005 en la temporada de Jóvenes Directoras?**

--- No, solo soy una directora diferente, que busca cada vez retos diferentes. Creo que este *-Elsa Schneider-* es mi trabajo más complicado, es un reto grande.

--- **¿Le cierra el mercado teatral posibilidades de dirigir por ser mujer y joven?**

--- Creo que he tenido mucha suerte, es una bendición hacer tres trabajos casi consecutivos. ●

CHAT nacion.com

info - CHAT

Chat

Cirugía de ojos

Dr. Rolando Mora Retana

Jueves 8 de mayo, 10:00 a.m.

Converse este jueves 8 de mayo a las 10 a.m. con el Dr. Rolando Mora Retana, Oftalmólogo, sobre “el boom de la cirugía de ojos”, cuáles procedimientos hay, quiénes son candidatos y las últimas novedades.

Para participar, ingrese a www.nacion.com/chat/ y refresque su ventana de visualización.

nacion.com

¡Todo en un solo punto!

UNIVERSIDAD DE COSTA RICA
Vicerrectoría de Acción Social

HOY ESTRENO

ELSA SCHNEIDER
DE SERGIO BELBEL
DIRECCIÓN CAROL JIMÉNEZ

08 MAYO / 01 JUNIO

Jueves a Sábado 8 pm Domingo 5 pm
Teatro de Bellas Artes, UCR
Entrada en vehículo por la Facultad de Derecho

TEATROS UTI HOY 8pm

ARLEQUÍN
de la esquina SO del Museo Nacional, 50 m Sur.

Vuelve el éxito cómico de los años '90
"Más de 700 funciones"
HISTORIAS INTIMAS

EN EL PARAISO
La obra que toda mujer debe ver
y toda pareja también.

8 P.M. SOLO LOS JUEVES
Todo Público. Tel. 2221-5485

Teatro Torres

ORGASMOS
LA COMEDIA

ÉXITO MUNDIAL

De jueves a domingo
8:00 p.m. / Mayores de 16 años
Reservaciones 2256-4295 / 2258-6078

175 oeste de la Clínica Santa Rita.
Único con VIP

Presenta:
De Dan Israely
Con María Torres y Sergio Masís
Dir. Manuel Ruiz

La obra está compuesta por tres monólogos *Elsa*, *Schneider* y *Elsa Schneider*, protagonizados por Daniela Valenciano, Metzí Hovenga y María Luisa Garita.

Para su directora, la pieza plantea la forma en que los seres humanos ven a las mujeres y cómo esa mirada externa influye en el desarrollo de sus vidas.

“Cada uno de los personajes responde a una mirada individual. *Elsa* responde a la mirada de los demás, *Schneider* reacciona a la mirada social y *Elsa Schneider* reacciona a la mirada real de la gente que está en el teatro, ella sabe que la gente le está pidiendo algo”, detalló la directora Jiménez.



Elsa. Daniela Valenciano interpreta a La señorita Elsa, una mujer que a pesar de su belleza y juventud, se prostituye para salvar el honor de su familia. JORGE CASTILLO

Historias cercanas. Para la directora, *Elsa Schneider* es una obra escrita de manera que le permite desarrollar varias de sus visiones como mujer y directora, escritos de manera muy actual por el dramaturgo Belbel.

El montaje es muy fiel al texto original, pero planteada con un es-

tilo de dirección propio de Jiménez. Por eso en lugar de presentar cada monólogo de manera individual sobre el escenario, ella los ubica de manera simultánea.

“Las escenas ocurren al mismo tiempo, ellas comparten en el escenario espacios, realizan un juego, pero cada una sigue su historia”,

darle todas las respuestas al público, porque eso haría que el espectador no tenga que pensar en busca de sus conclusiones o interpretaciones de la vida.

Visión femenina. La directora agregó que no es casualidad que se trate de una obra de personajes femeninos dirigida por una mujer. Recuerda que el texto la tocó y logró enamorarla, al punto de leerlo unas 70 veces hasta saber lo que quería hacer.

En la obra, Carol Jiménez logra plantear sus inquietudes como mujer, directora, actriz, todas relacionadas con la problemática de la mujer en la actualidad. ●

tiene tendencias; por ejemplo, me gusta un teatro minimalista en el sentido de los elementos escenográficos.

--- **¿Es mejor directora que cuando dirigió por primera vez en el 2005 en la temporada de Jóvenes Directoras?**

--- No, solo soy una directora diferente, que busca cada vez retos diferentes. Creo que este *-Elsa Schneider-* es mi trabajo más complicado, es un reto grande.

--- **¿Le cierra el mercado teatral posibilidades de dirigir por ser mujer y joven?**

--- Creo que he tenido mucha suerte, es una bendición hacer tres trabajos casi consecutivos. ●