

Según encuesta del INEC

Costa Rica redujo niveles pobreza al 16% en 2007

El ingreso de las familias creció en promedio un 9.7% mientras los gastos se incrementaron en un 6%.

ACAN/EFE - La pobreza en Costa Rica se situó en 16.7% y el desempleo en 4.6% durante el 2007, cifras que reflejan importantes reducciones con respecto a 2006, según una encuesta.

La Encuesta de Hogares 2007, elaborada por el estatal Instituto Nacional de Estadística y Censos (INEC), indica que un 16.7% de los hogares vive en la pobreza, cifra que experimenta una caída de 3.5 puntos en comparación con el 20.2% que se registró en 2006.

Para 2006 estos datos se situaban en 20.2% de pobreza total, 14.9% de pobreza no extrema y 5.3% de pobreza extrema.

El vicepresidente del consejo directivo del INEC, Víctor Hugo Céspedes, declaró que los resultados para 2007 son "muy positivos" y pudieron ser provocados por algunas políticas del Gobierno.

Entre estas políticas destacó el programa "Avancemos", el cual otorga becas económicas para que los jóvenes de familias pobres continúen en las escuelas y colegios, el aumento en el monto de las pensiones, así como el crecimiento económico del país y de los ingresos.

El ingreso de las familias creció en promedio un 9.7% mientras los gastos se incrementaron en un 6%.

El INEC calcula que una familia es pobre cuando sus ingresos mensuales no sobrepasan la línea de pobreza (canasta básica y necesidades básicas), que para el 2007 se ubicó en poco más de 54,000 colones (unos \$105) por persona.

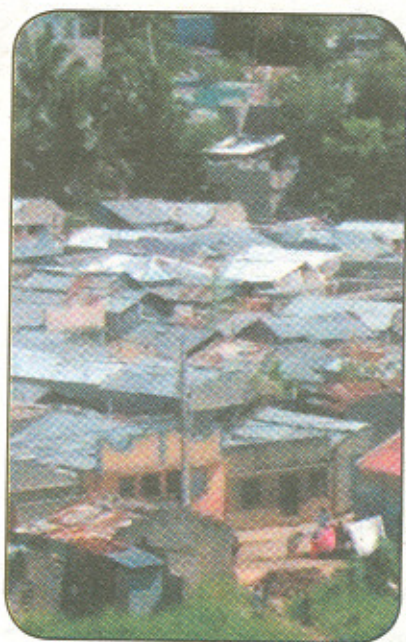
Una familia se encuentra en pobreza extrema cuando sus ingresos mensuales no son suficientes para cubrir la canasta básica equivalente a 24,844 colones (\$50) por persona.

Por otra parte, el desempleo cayó de un 6% en 2006 a un 4.6% en 2007.

La encuesta reveló que para el 2007 la fuerza de trabajo de Costa Rica es de poco más de 2 millones de personas que equivale al 46.5% de la población total del país.

De la fuerza de trabajo costarricense solo 92,795 personas se encuentran desocupadas, cifra inferior a los 116,027 que se reportaron el año pasado.

El índice de desempleo en las mujeres se



Una familia se encuentra en pobreza extrema cuando sus ingresos mensuales no son suficientes para cubrir la canasta básica equivalente a 24,844 colones (\$50) por persona

situó este año en 6.8% y sigue siendo mayor que el de los hombres que es de 3.3%

El 14.7% de los trabajadores costarricenses se dedican a ventas en locales o servicios, el 11.4% a la construcción y manufacturas, el 11.9% a labores de nivel técnico y profesional medio, el 9.9% a ocupaciones profesionales, científicas o intelectuales.

A la agricultura y pesca se dedica el 4.2% de la fuerza laboral, al apoyo administrativo un 8.4%, a operar maquinaria 8.8% y a trabajos de nivel directivo de administración pública o privada un 3.4%.

Sin embargo, más de un 27% de los trabajadores se encuentran inmersos en "ocupaciones no calificadas", las cuales la encuesta no especifica, pero que pueden estar relacionadas con empleos informales.

El 86.1% de la fuerza laboral de Costa Rica trabaja en la empresa privada y el 13.9% en el sector público. La encuesta del INEC se aplicó en 14,572 viviendas.