

EMMA CORONEL

DE MODELO A ESPOSA DE UN NARCO

Esta semana conoceremos detalles de la vida de Emma Coronel Aispuro, quien pasó de vivir como una mujer anónima a ser reconocida internacionalmente al contraer matrimonio con Joaquín "El Chapo" Guzmán, uno de los capos de la droga que permanece tras las rejas.



IV Parte / Recopilación: Sandra Cordero Gutiérrez/ scordero@diarioextra.com

Cuando una pareja se casa el sacerdote les recuerda que deben estar juntas tanto en las buenas como en las malas, en la salud y en la enfermedad y tal pareciera que esto precisamente aplicó Emma Coronel cuando le mostró lealtad a su marido Joaquín "El Chapo" Guzmán.

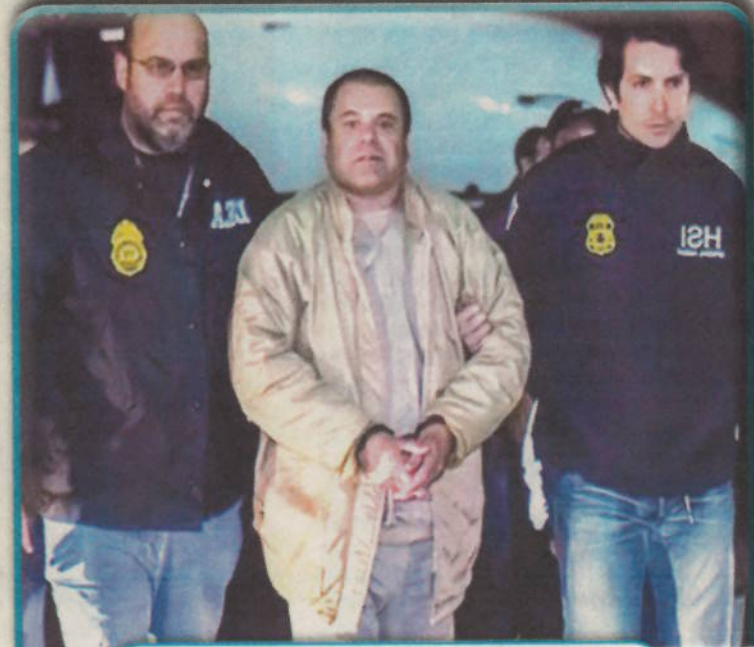
A muy corta edad, Coronel no solo dejó su carrera de modelo y reina de belleza, sino con apenas 20 años decidió darle dos hijas: María Joaquina y Emaly Guadalupe.

Esta actitud se vio en las diferentes ocasiones que el líder del Cartel de Sinaloa fue detenido, cuando lograba escaparse e incluso en medio del juicio donde se ventilaron tantos secretos familiares.

Para esta familia lo peor que le pudo haber pasado a este padre y esposo fue haber sido detenido, trasladado y juzgado en territorio es-



En cada sesión del juicio, Coronel era abordada por los medios.



y esposo fue haber sido detenido, trasladado y juzgado en territorio estadounidense, además en la actualidad está en una prisión de altísima seguridad, donde la posibilidad de un escape es casi imposible.

LO TUVO TODO

Es difícil pensar como un hombre que tuvo todo en la vida: dinero, poder y bellas mujeres, de pronto vio como su vida se derrumbaba, dejando a su familia sola en un mundo que él mismo sabe que no es seguro.

Ahora sus millones no le sirven de nada, pues dentro de la prisión s uno más, sin ningún privilegio y sin poder.

Durante el juicio contra Guzmán Loera, que se inició en noviembre de 2018 y se prolongó durante 12 semanas, fue precisamente Coronel una de las protagonistas.

Además de su enigmática presencia durante las audiencias, la joven también fue mención recurrente en las pruebas presentadas por el De-

En cada sesión del juicio, Coronel era abordada por los medios.

partamento de Justicia de EE.UU. para demostrar la culpabilidad de El Chapo Guzmán.

Las evidencias se basaban en gran medida en comunicaciones interceptadas por las autoridades.

SIEMPRE PRESENTE

"Cada vez que Joaquín Guzmán Loera ingresaba al recinto de la corte, lo primero que hacía era mirar hacia el público para saber si su esposa Emma Coronel y sus hijas estaban presentes", quizá buscaba consuelo en su mirada o que en algún momento pudiera decirle algo de sus hijas en medio de la multitud que siempre había en el lugar.

A pesar de que Joaquín estuvo

casado con otras mujeres y además tiene hijos con algunas de ellas, después de hacerle un perfil psicológico llegaron a la conclusión de que Emma Coronel es el amor de su vida y que su matrimonio es a prueba de balas, quizá porque ella a pesar de las adversidades nunca lo dejó solo.

Cada vez que él hablaba de ella solo tenía palabras de amor, como que esta mujer lo traía loco o que era el amor de su vida.

Además del amor que le tiene también está acompañado de una actitud paternalista, tomando en cuenta que se enamoró cuando ella apenas tenía 17 años.

El 17 de julio de 2019, un juez estadounidense sentenció a Guzmán a cadena perpetua más 30 años de cárcel. Fue la última vez que Coronel pudo ver físicamente a su marido.



El cumplir su condena en EE.UU. lo alejó para siempre de su familia.



Para El Chapo, su esposa y sus gemelas fueron el regalo más grande de la vida.



Esta mujer impuso moda con su manera de vestir.



Siempre andaba fuertemente custodiada.